

MEMÒRIA DE SERVEIS

2014

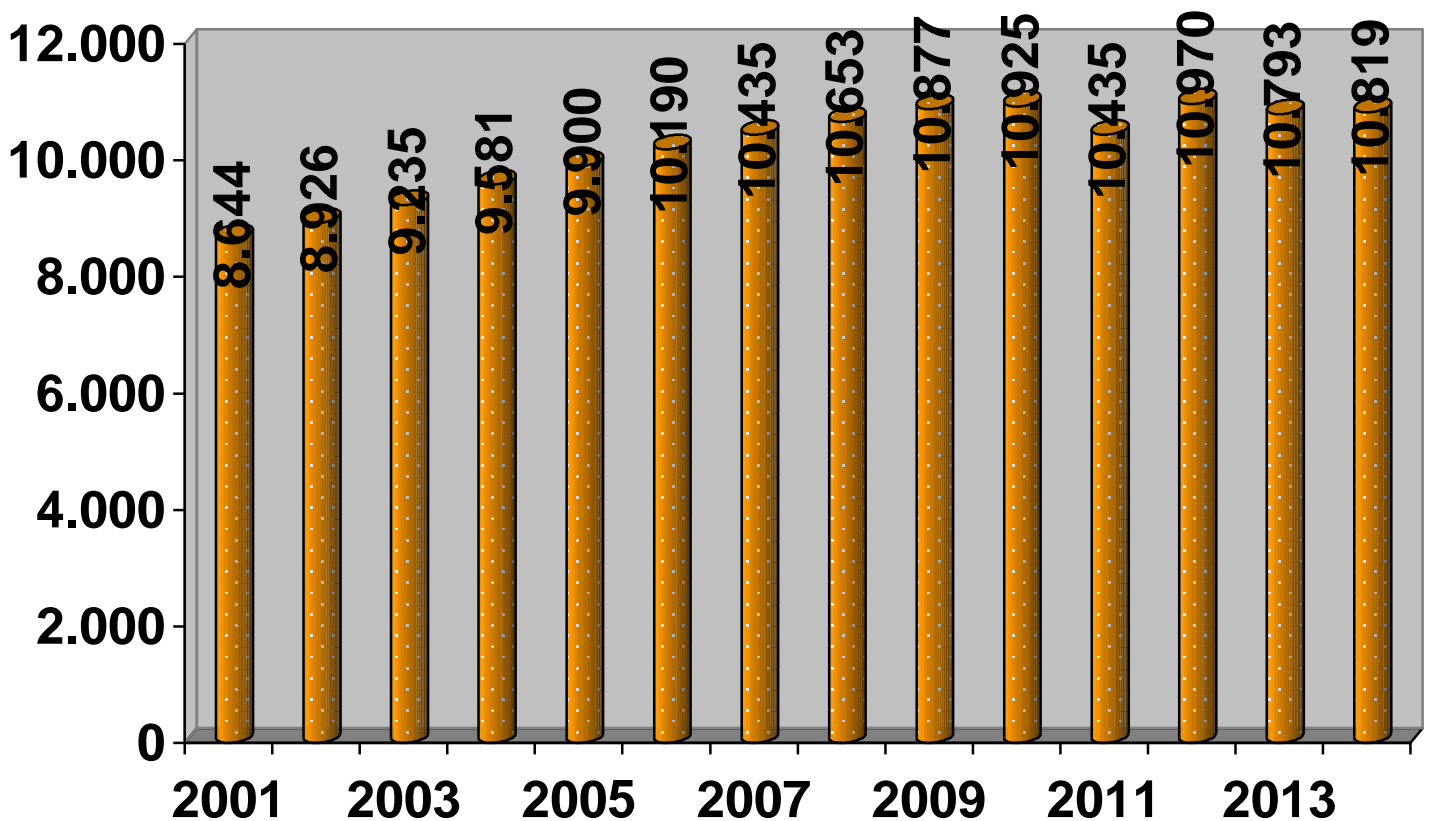


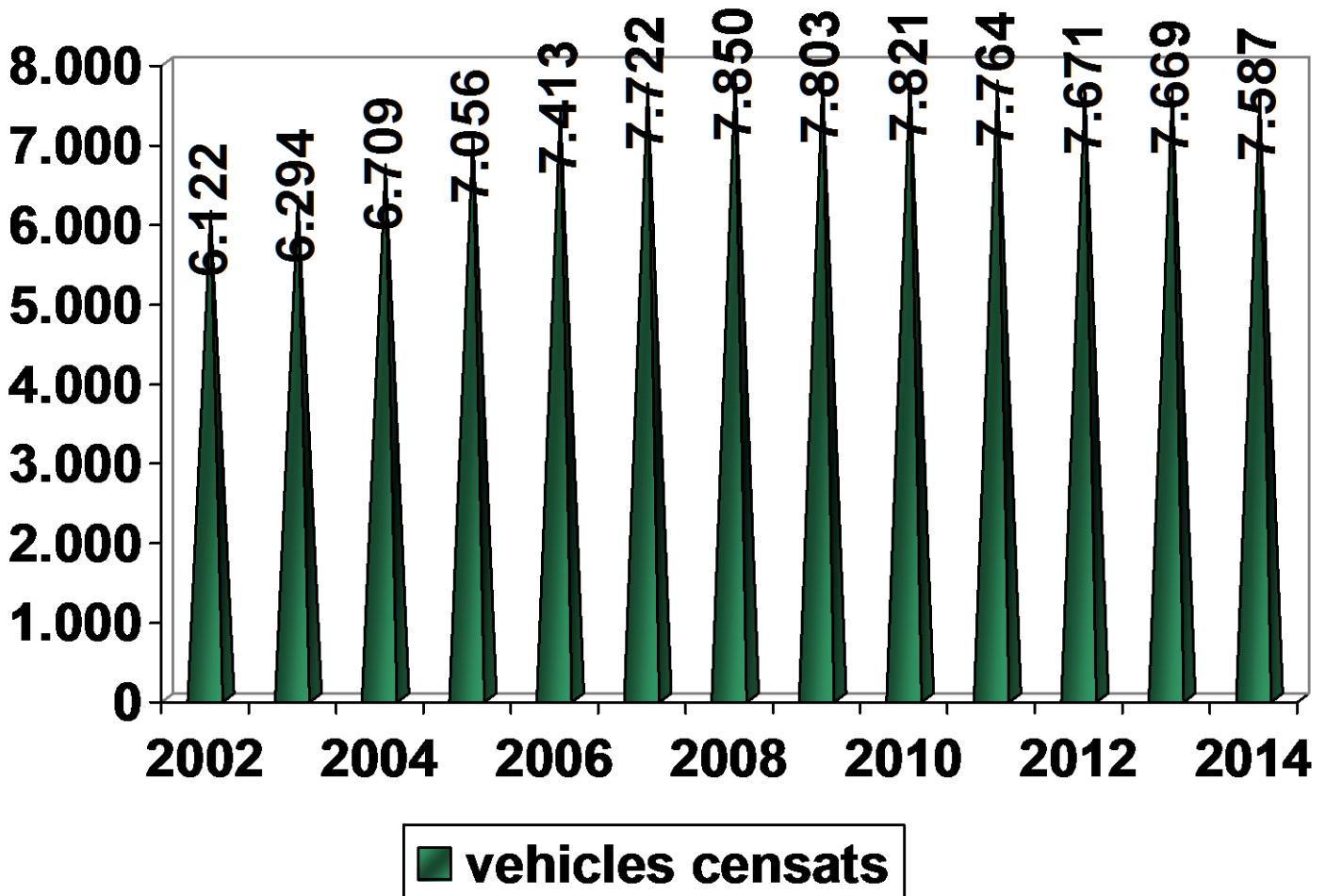
Extensió de 21,80 km². Es troba situat al centre de la comarca del Baix Empordà, de la qual és la capital, i limita amb els municipis de Forallac, Ullastret, Corçà, Cruïlles i Calonge. A part del nucli principal, el territori comprèn dos disseminats: Sant Pol i Castell d'Empordà.

Població:

Segons dades del padró municipal d'habitants, la Bisbal d'Empordà consta d'una població de dret a data 31 de desembre de 2014 de 10.819 habitants. L'àrea d'influència socioeconòmica és la zona centre de la comarca del Baix Empordà. A més, cal destacar que el municipi de la Bisbal d'Empordà té reconeguda la categoria de municipi turístic amb l'increment de població estacional i de pas que es produeixen en diverses èpoques puntuals.

Com es veu en la gràfica superior el nombre d'habitants del nostre municipi ha experimentat un augment considerable durant els darrers 14 anys. També s'observa una estabilització del creixement de la població durant els cinc últims anys.





Parc mòbil:

Segons dades del padró municipal de vehicles, actualment consten censats:

Turismes	5.031
Motos/ciclomotors	1.461
Camions	911
Remolcs	74
Tractors	107
Autobusos	3
Total de vehicles	7.587

RECURSOS FINANCIERS

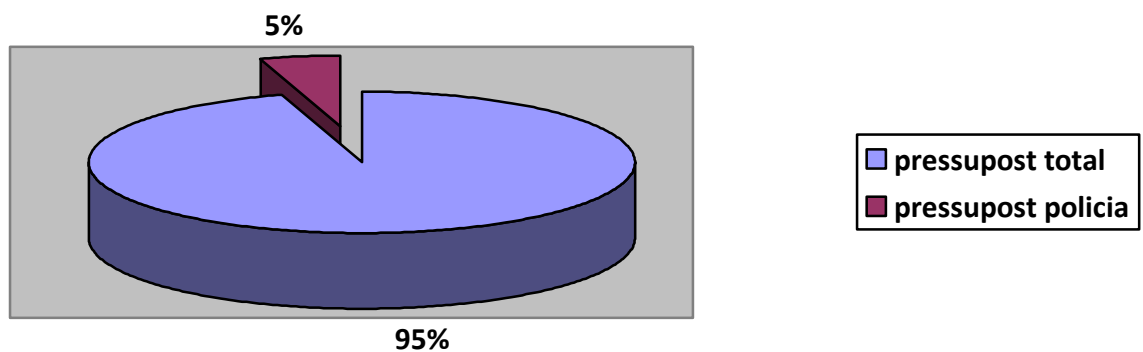
A continuació tenim les dades dels recursos de què va disposar, l'any 2014, l'Àrea de Seguretat Ciutadana i els pressupostos totals de l'Ajuntament, així com el desglossament de les despeses de la Policia Local en diferents partides.

DADES DEL PRESSUPOST DE L'AJUNTAMENT DE LA BISBAL D'EMPORDÀ DE L'ANY 2014

Pressupost total de l'Ajuntament de la Bisbal d'Empordà 10.613.700,00 €

Pressupost total de l'Àrea de Seguretat Ciutadana... 525.554,07 €

Pressupost total any 2014



Aquest gràfic ens permet adonar-nos que, en concepte de seguretat ciutadana, l'Ajuntament de la Bisbal d'Empordà hi va destinar el 5 % dels seus recursos.

El desglossament en diferents despeses és el següent:

Despeses personal	478.617,31 €
Despeses corrents	41.658,42 €
Inversions	2.396,55 €

Font: Intervenció Municipal

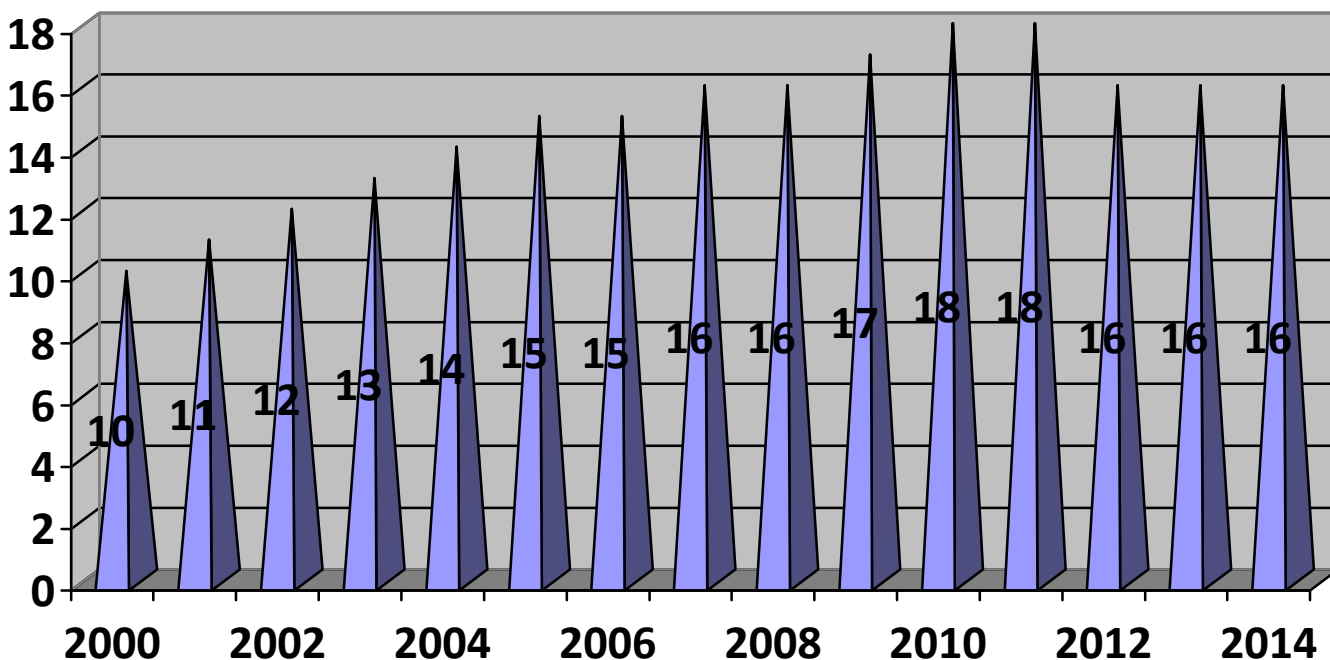
RECURSOS HUMANS

La Policia Local de la Bisbal d'Empordà està organitzada en equips de treball, repartits en torns segons quadrants mensuals, amb cobertura les 24 hores del dia els 365 dies de l'any.

La Policia Local està organitzada de la següent manera:

- 1 Sergent
- 1 Caporal
- 14 Agents
- 1 Auxiliar administratiu

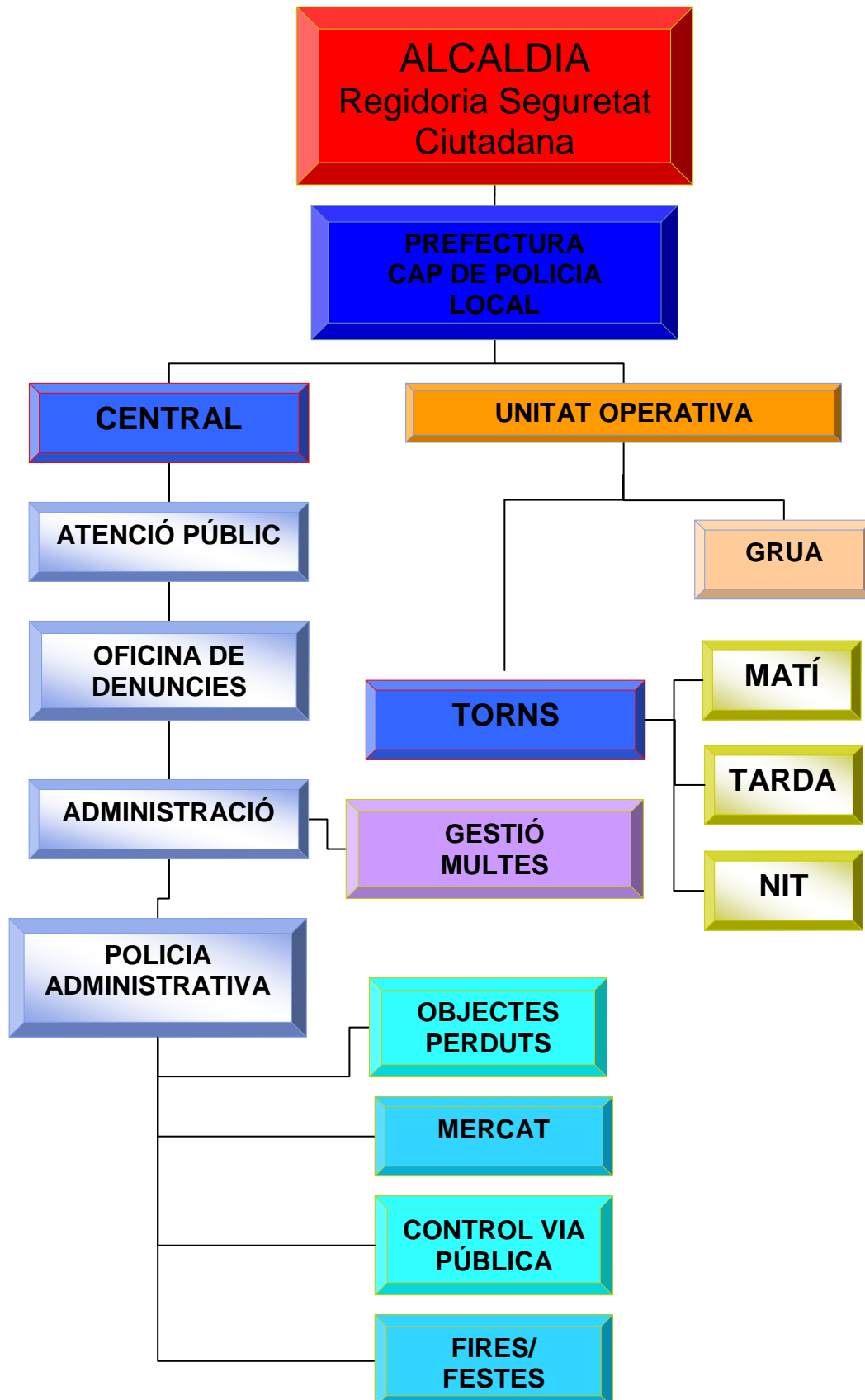
■ PLANTILLA POLICIA LOCAL



En aquest gràfic es mostra el creixement dels efectius de la policia local en els últims catorze anys. Cal aclarir que també es compta amb un agent de reforç durant els mesos d'estiu i un auxiliar administratiu que durant l'any 2014 ha estat reforçat amb una altra persona que li ha donat suport durant 6 mesos, contractada a través del Consell Comarcal per tal de realitzar un projecte d'estudi de l'estat del mobiliari urbà, senyalització viària i comprovació d'immobles deshabitats.

Amb el nombre d'agents que componen la Policia Local (16) podem obtenir la ràtio de policia per habitants, que en el cas de l'any 2014 era d'un policia per a cada 676 habitants, l'any 2000, primer any de realització de la memòria aquesta ràtio era d'un agent per cada 860 habitants.

ORGANIGRAMA FUNCIONAL DE LA POLICIA LOCAL DE LA BISBAL D'EMPORDÀ 2014



DEPARTAMENT	ÀREA	LLOC DE TREBALL	RECURSOS HUMANS	TASQUES
PREFECTURA	Direcció	Sergent	Sergent	Direcció i gestió personal Planificació serveis Formació Projectes, propostes Gestió pressupostària Memòria anual Coordinador general Cap serveis administratius Manteniment parc mòbil i transmissions Seguiment pràctiques tir Coordinador àrea trànsit, equip atestats Senyalització viària Gestió equipament agents Coord. Seguretat ciutadana.
	Cap operatiu Cap de torn	Caporal	1 Agent	Responsable de torn Direcció i control del servei Control gestió dipòsit de vehicles
SERVEI D'ATENCIÓ URGENT	Oficina d'atenció al ciutadà i central de transmissions	Auxiliar administratiu (7 hores) 1 agent Policia Administrativa	1 torn: 7,5 hores al matí de dilluns a divendres 8 hores matí/tarda Dissabtes matí	Operador de ràdio Atenció telefònica Atenció al públic Arxiu i seguiment documents Secretaria Regidoria i Prefectura Gestió administrativa Atenció reclamacions, recursos Informes Oficina de denúncies
	Patrolles	Mínim 2 agents (24 hores)	13 agents	Atenció demandes urgents Prevenció del delictes Seguretat edificis municipals Suport policia comunitària Control policia administrativa Policia de trànsit Assistència urgent accidents de trànsit Informes i atestats per accidents de trànsit Atestats informes per molèsties penals, altres Informes peticions guals, fites. Disciplina viària Controls preventius Gestió dipòsit vehicles
	Objectes perduts		1 agent	Recollida i registre objectes Remissió als interessats

RECURSOS MATERIALS

Parc mòbil

Vehicle	Tipus	Marca model	Matrícula
D-10	Tot terreny	Nissan Terrano	8579-BYM
D-20	Automòbil	Skoda Fabia	9942-CNK
D-30	Automòbil	Citroën xsara	3843-GJJ
D-50	Tot camí	Seat Altea freetrack	7832-HTY
D-200	Automòbil	Citroën xsara	2121-BKS
D-40	Motocicleta	Honda 650 cc	GI-9956-BM
D-41	Motocicleta	Honda 650 cc	GI-8217-BM
D-42	Motocicleta	Kimco 125 cc	8031-HVL
D-43	Motocicleta	Kimco 125 cc	6601-HVL

Altres recursos materials:

Transmissions:

17 radiotransmissors portàtils
2 radiotransmissors xarxa "tetra" cedits coordinadora PPLL
3 telèfons fixos
5 telèfons mòbils
1 emissora per a vehicle xarxa "tetra"
4 emissores per a vehicle
1 emissora fitxa
1 repetidor

Material divers:

Etilòmetre Evidèncial (Cedit SCT)	1 aparell
Elilòmetre Digital (Cedit SCT)	2 aparells
Sonòmetres	2 aparells
Lector microxip per a animals domèstics	2 aparells
Llanternes recargables	10 aparells
Armillas anti-bales	8 unitats
Pistoles de gas	4 unitats
Armes	8 revòlvers/ 9 pistoles

Material informàtic:

Fotocopiadora	Marca TOSHIBA 2050C
Equip fotogràfic digital	Marca Sony
Equip fotogràfic digital	Marca Sony
Fax	Marca SAMSUNG
2 Pentium IV	Hp 6110
1 Celeron 1000 mhz	
2 Pentium III	HPDeskjet 2050

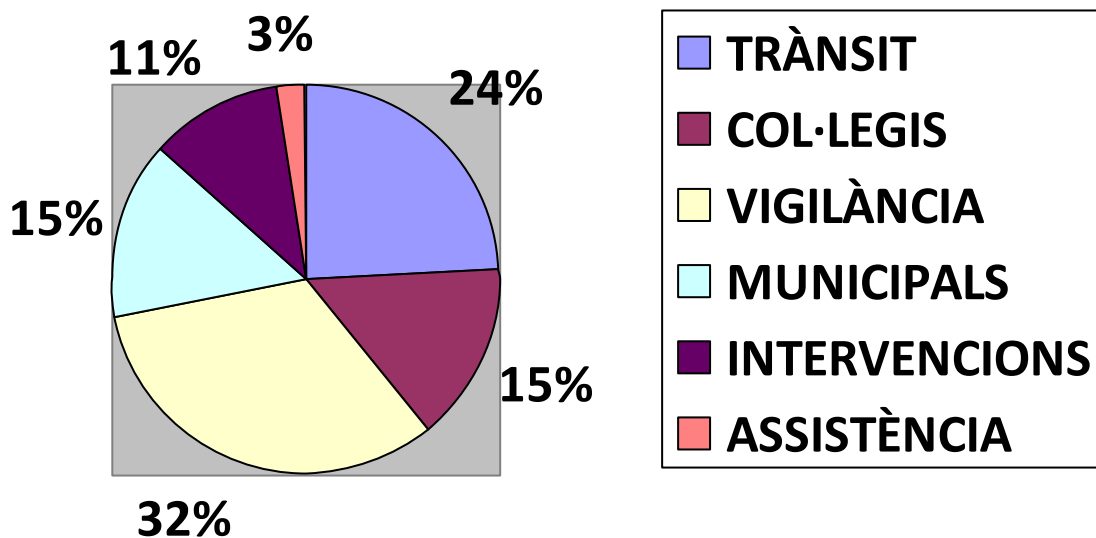
SERVEIS REALITZATS

DURANT L'ANY 2014

Tot i que durant la memòria es desglossaran les dades en aquells apartats que s'han considerat més indicatius, es realitza una estadística de la totalitat de serveis per tenir una visió global de les tasques realitzades pel cos de Policia Local.

Durant l'any 2014 els serveis efectuats han estat 33.029, aquest nombre de serveis suposa una ràtio de 2.064 serveis a l'any per cada agent.

SERVEIS 2014



Aquests es desglossen en els següents:

SERVEIS DE TRÀNSIT

Retirar vehicle amb grua per infracció	47
Denúncies municipals per infracció	1.856
Denúncies governatives per infracció	62
Regular el trànsit a Can Sans amb C-66	16
Regular el trànsit a Coll i Vehí amb C-66	119
Regular el trànsit a les Voltes	18
Regular el trànsit a la plaça de la Llibertat	54
Regular el trànsit a l'Aigüeta	21
Regular el trànsit a Josep Irla	27
Regular el trànsit a Prat de la Riba amb vial	16
Regular el trànsit a Sis d'Octubre	11
Tancament zones de vianants	1.563
Regular el trànsit a curses i cercaviles	115
Altres serveis de regulació de trànsit	182
Tall de carrers per activitats o obres	102
Campanyes coordinades amb SCT	101
Controls tècnics a vehicles (documentació i/o sorolls)	453
Control del trànsit al centre	1.661
Control del trànsit a la C-66	143
Control del trànsit al vial urbà	131
Control del trànsit per enterrament	116
Control del trànsit fora de la zona centre	691
Per vehicle estacionat a qual permanent o zona reservada	76
Proves d'alcoholèmia	170
Alcoholèmia positiva administrativa	11
Per vehicle obstaculitzant el trànsit	161
Atestats per delicte contra la seguretat del trànsit	1
Atestats per conduir sense permís	8
Atestats per alcoholèmia positiva	9
Atestats per negativa a realitzar prova d'alcoholèmia	6
Immobilització de vehicle per causes diverses	13
Altres serveis de trànsit	50
Total serveis de trànsit	8.010

Els serveis de trànsit representen un 24 % de la tasca policial, podríem destacar tres dels serveis més significatius, com les denúncies de trànsit municipals, el control ordinari del trànsit a la zona centre i el tancament de zones de vianants.

SERVEIS DE COL·LEGIS

Regular el trànsit al c/ Morró amb Josep Irla	798
Regular el trànsit al Mas Clarà	788
Regular el trànsit al c/ Coll i Vehí amb c/ Nou	796
Regular davant de Cor de Maria	11
Regular el trànsit a l'avda. Josep Irla	81
Regular el trànsit a Eusebi Díaz Costa	532
Regular el trànsit a l'Empordanet	71
Tancament del C/ Coll i Vehí	811
Tancament del c/ Morró en horari escolar	811
Control accés a la Guarderia Tren Petit	15
Regular el trànsit accés a la piscina al casal d'estiu	145
Regular el trànsit per pas escolar	39
Realitzar classes d'educació vial	6
Altres serveis de col·legis	56
Total serveis de col·legis	4.960

Els serveis de regulació i protecció a les zones escolars representen un 15 % de la tasca policial, és un servei necessari per garantir la seguretat i fluïdesa del trànsit, és un servei molt valorat pel ciutadà.

SERVEIS DE VIGILÀNCIA

Vigilància a tota la ciutat	2.195
Vigilància a peu al centre	1.464
Vigilància de paisà	172
Vigilància en patrulla mixta amb MMEE	111
Vigilància a peu a l'Aigüeta	163
Vigilància al mercat	219
Vigilància a instal·lacions municipals (nit)	2.527
Vigilància a Sant Pol (nit)	405
Vigilància a Castell d'Empordà (nit)	416
Vigilància a central (dia)	735
Vigilàncies a festes o actes esportius	167
Vigilància a zones especials per bretolades	398
Vigilància i control tancament de comerços	356
Vigilància per ordre de protecció per violència de gènere	712

Vigilància dispositius especials	156
Vigilància especial per robatoris	371
Vigilància al ple municipal	13
Vigilància d'autoritats en visites oficials	11
Vigilància de punts inuncat per pluges intenses	44
Altres vigilàncies	178
Total serveis de vigilància	10.813

Els serveis de Vigilància amb el 32% de la tasca policial representen el gruix principal de les nostres tasques, és un dels pilars de la funció policial, especialment pel que fa a la prevenció de delictes, faltes i conductes incíviques a la nostra ciutat.

SERVEIS MUNICIPALS

Notificacions administratives efectuades	64
Tasques policia administrativa	561
Informes de tall i/o ocupació de carrer	95
Informes realitzats per a companyies d'assegurances	34
Inspecció per petició de qual permanent	16
Acompanyar encarregar del mercat per gestions diverses	28
Recollir i/o portar recaptació de la piscina Municipal	77
Inspecció per vehicle abandonat	68
Obrir expedient per vehicle abandonat	31
Gestions vehicles abandonats	19
Retirada amb grua per vehicle abandonat	8
Control d'horari de tancament de bars	361
Aixecar acta per molèsties veïnals	55
Inspecció d'ocupació de via pública	46
Registrar objectes trobats	190
Entregar objectes trobats	78
Localitzar personal de la brigada per avaries	272
Localitzar personal de la zona blava per avaries o altres	261
Inspecció de terrenys en mal estat	81
Inspecció de rètols i cartells	14
Senyalització de recinte per activitat o obres	271
Control de la senyalització	662
Retirar senyalització	184
Inspecció per abocaments de deixalles	24
Inspecció local públic	56
Control de gossos	273

Gossos retirats de la via pública	56
Entregar al seus propietaris gossos retirats	9
Retirar altres animals de la via pública	8
Actes per incompliment Ordenança de tinença d'animals	19
Actes per incompliment Ordenança de civisme	143
Actes per incompliment Ordenança del mercat	4
Realitzar inspecció per obres	153
Avisar SOREA per fuites d'aigua	56
Inspeccions via pública	108
Control venda ambulat	27
Per fresses molestes	151
Comprovacions de domicilis a petició de l'Ajuntament	17
Reunions de coordinació amb personal Ajuntament	26
Altres serveis municipals	211
Total serveis municipals	4.817

Els serveis municipal representen el 15 % de la tasca policial, podrien destacar les 143 actes aixecades per incompliment de la Ordenança de civisme o les 19 per incompliment de l'Ordenança de tinença d'Animals.

INTERVENCIONS

Serveis de col·laboració altres cossos seguretat	231
Detencions de persones	15
Participar en operatius de seguretat ciutadana amb MMEE	161
Localització de veïns per motius diversos	132
Assistència a judici per ordre judicial	58
Acudir per alarmes disparades a la via pública	77
Acudir per alarmes disparades en instal·lacions municipals	54
Senyalització de perills a la via pública	59
Per agressió física o baralles a la via pública	77
Identificació de persones	1.243
Diligències judicials	92
Inspeccions per danys i/o robatoris	76
Actuacions per furts	45
Solucionar conflicte entre veïns	212
Solucionar conflicte familiar	111
Solucionar conflicte en espai públic	118
Solucionar conflicte en local públic	48
Recerca de vehicles i/o objectes robats	121

Servei de col·laboració amb bombers	36
Intervenció per bretolades a la via pública	131
Confiscar substàncies estupefaents	35
Policia de proximitat, entrevistes de contactes ordinàries	154
Policia de proximitat, seguiment resolució de conflictes	132
Altres intervencions	142
Total intervencions	3.560

Les intervencions policials representen el 11 % de la tasca policial, podrien destacar, les 1.243 identificacions de persones, realitzades en molts casos en operatius conjunts amb MMEE.

SERVEI D'ASSISTÈNCIA A PERSONES

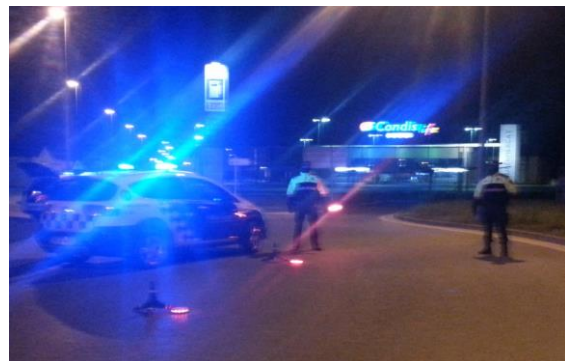
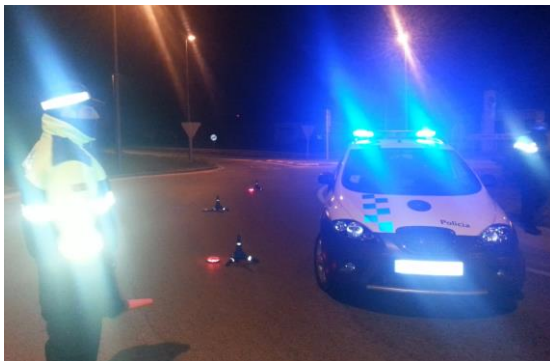
Prestació d'auxili a ferits/malalts	42
Prestació d'auxili cridant ambulància	65
Prestació d'auxili acompanyant ambulància	12
Prestació d'auxili en accident de trànsit	55
Prestació d'auxili d'incendi	7
Prestació d'auxili per avaria	19
Prestació d'auxili a transeünt	11
Prestació d'auxili per aterratge d'helicòpter per urgència	9
Prestació d'auxili per caiguda en domicili	12
Prestació d'auxili per caiguda a la via pública	25
Localitzar responsable per a obrir la farmàcia de guàrdia	557
Acompanyar veïns al CAP o al domicili	5
Recerca de persones desaparegudes	11
Altres serveis de protecció	39
Total serveis de protecció a les persones	869

El servei d'assistència a les persones amb el 3 % de la tasca policial, pels agents son els serveis més reconfortants donat la tasca auxiliadora d'aquests serveis.

TOTAL SERVEIS ANY 2014: 33.029



S'ha fet una zona d'aterratge d'helicòpters per urgències mèdiques al costat del camp de futbol.



Control nocturn de seguretat ciutadana



Educació vial a les escoles



COMUNICATS D'ANOMALIES I DEFICIÈNCIES

Comunicats de diversos	151
Comunicats d'enllumenats	59
Comunicats de servei	141
Comunicats de senyalització	63
Comunicats de petició	179
Total comunicats d'anomalies i deficiències	593

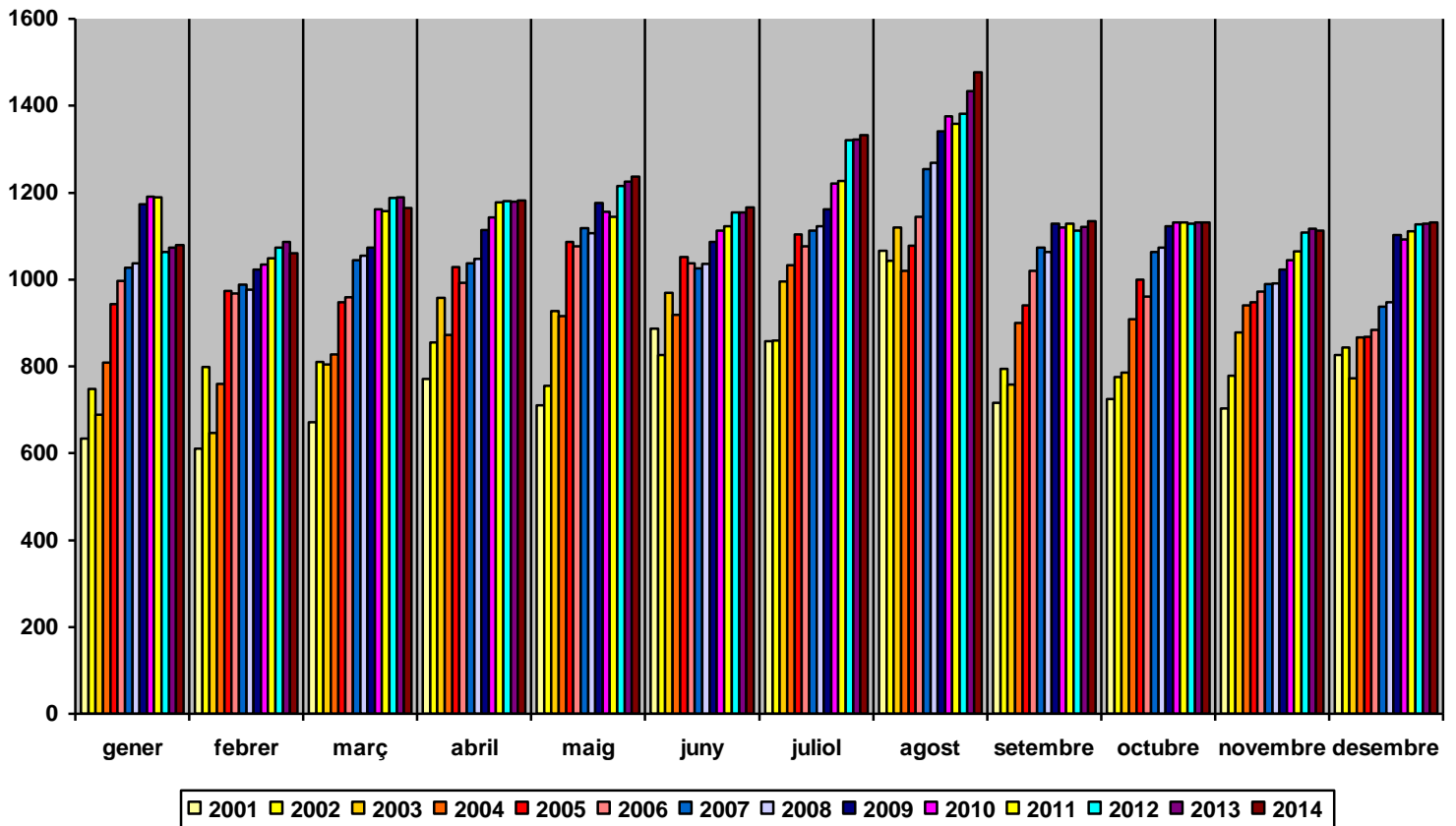
L'any 2014 s'han rebut un total de 14.209 trucades de ciutadans, 45 trucades més que durant l'any 2013. Una mitjana de quasi 39 trucades per dia.

Es desglossen en:

TRUCADES REBUDES A L'ANY 2014

Mes de gener	1.079
Mes de febrer	1.061
Mes de març	1.165
Mes d'abril	1.182
Mes de maig	1.237
Mes de juny	1.166
Mes de juliol	1.332
Mes d'agost	1.477
Mes de setembre	1.134
Mes d'octubre	1.131
Mes de novembre	1.113
Mes de desembre	1.132
Total trucades rebudes l'any 2014	14.209

Gràfic de Trucades 2001-2014



Atencions per correu electrònic

El nombre de correus electrònics rebuts a les adreces de la policia local, policialocal@labisbal.cat. Aquest és un mitjà cada cop més utilitzat per la seva rapidesa i baix cost.

Durant l'any 2014, s'han rebut un total de 7.035 correus electrònics, una mitjana de 19 correus diaris, dels quals un 24 % aproximadament eren de peticions d'informació i gestions diverses, les qual varen ser degudament complimentades, un 41 % relatives a informacions policials d'altres cossos, un 24 % informacions i peticions de l'Ajuntament i 10 % altres sobre tot publicitat.

