

MEMÒRIA DE SERVEIS

2015

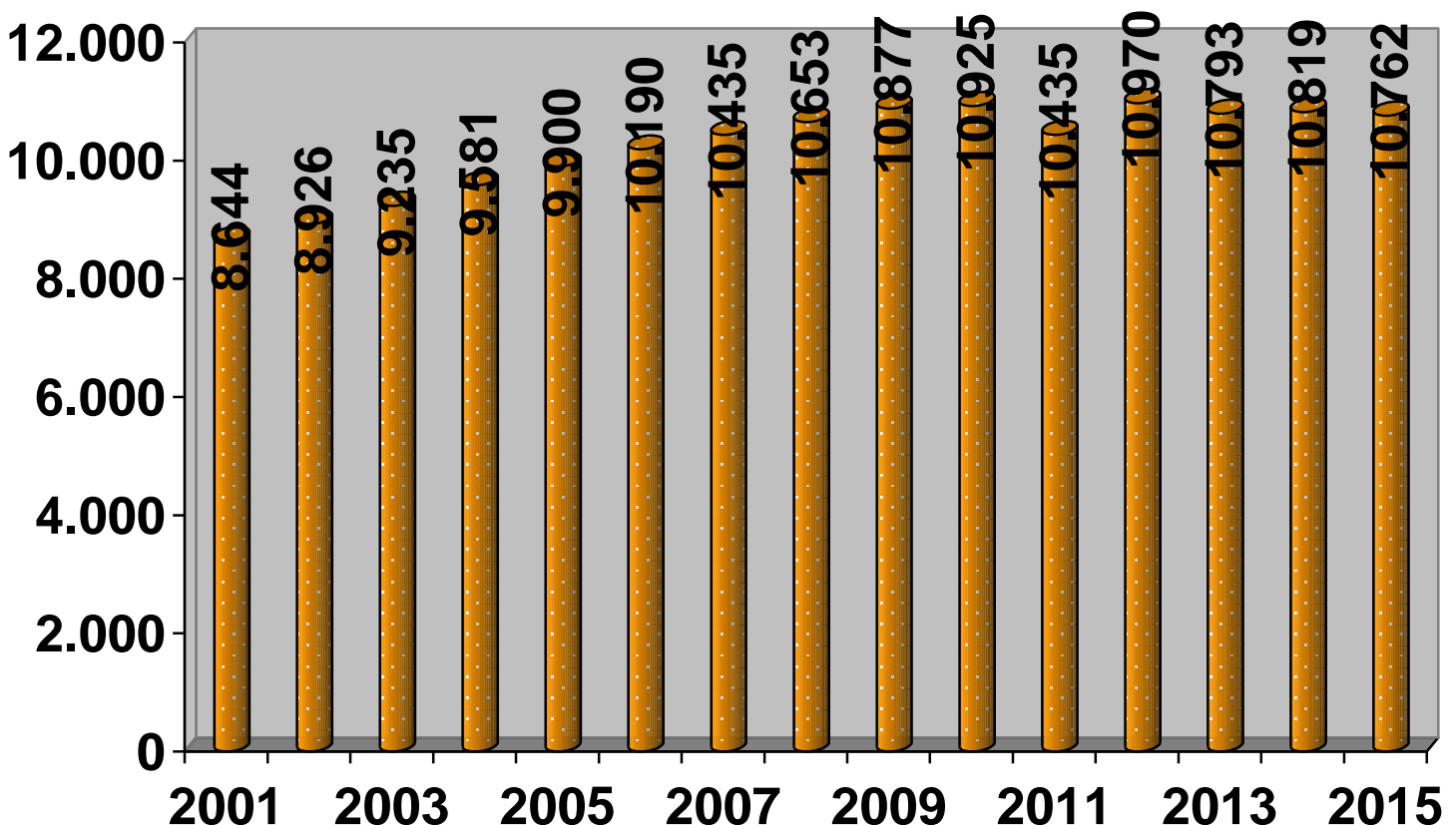


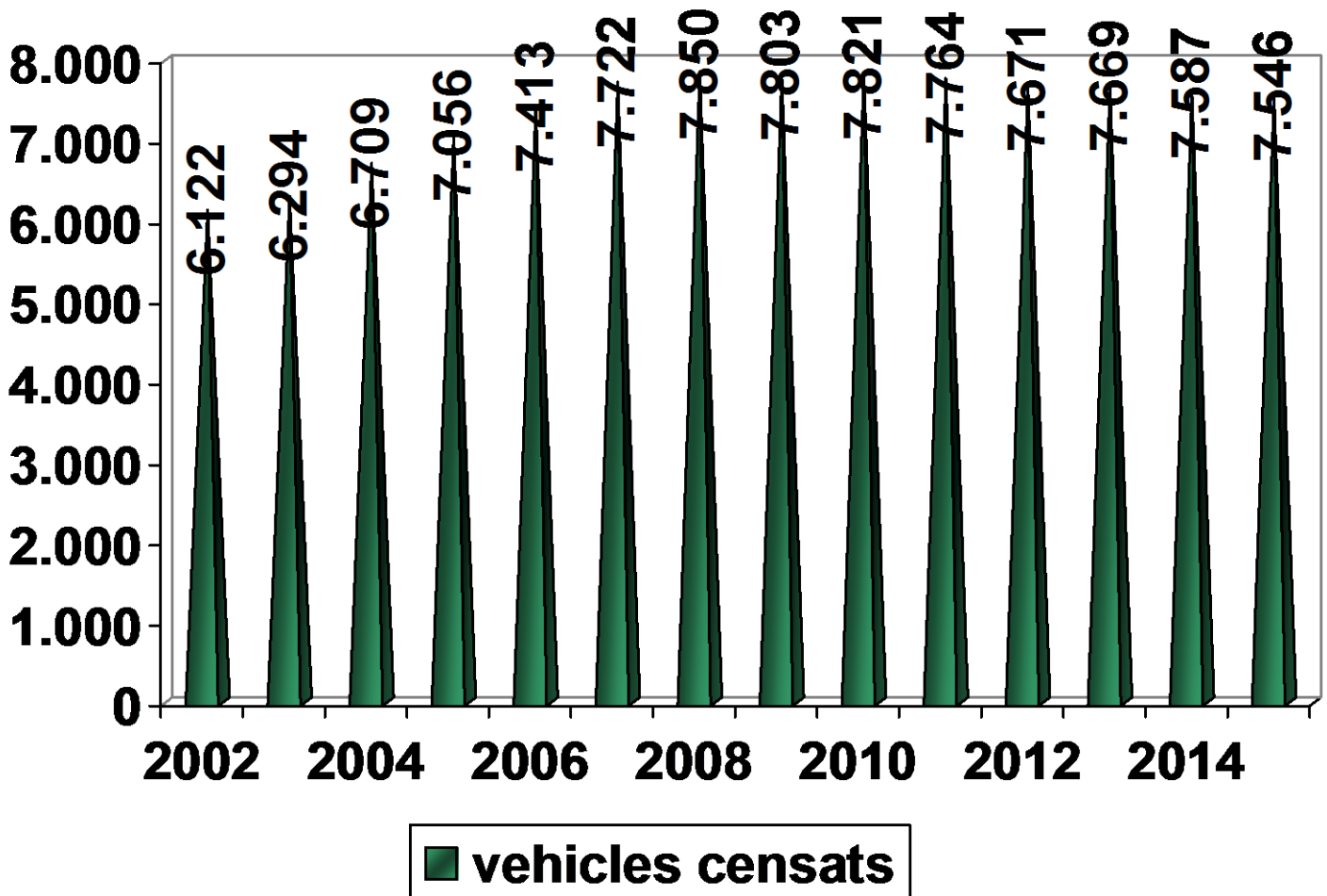
Extensió de 21,80 km². Es troba situat al centre de la comarca del Baix Empordà, de la qual és la capital, i limita amb els municipis de Forallac, Ullastret, Corçà, Cruïlles i Calonge. A part del nucli principal, el territori comprèn dos disseminats: Sant Pol i Castell d'Empordà.

Població:

Segons dades del padró municipal d'habitants, la Bisbal d'Empordà consta d'una població de dret a data 31 de desembre de 2015 de 10.762 habitants. L'àrea d'influència socioeconòmica és la zona centre de la comarca del Baix Empordà. A més, cal destacar que el municipi de la Bisbal d'Empordà té reconeguda la categoria de municipi turístic amb l'increment de població estacional i de pas que es produeixen en diverses èpoques puntuals.

Com es veu en la gràfica superior el nombre d'habitants del nostre municipi ha experimentat un augment considerable durant els darrers 15 anys. També s'observa una estabilització del creixement de la població durant els quatre últims anys.





Parc mòbil:

Segons dades del padró municipal de vehicles, actualment consten censats:

Turismes	5.037
Motos/ciclomotors	1.447
Camions	878
Remolcs	72
Tractors	110
Autobusos	2
Total de vehicles	7.546

RECURSOS FINANCERS

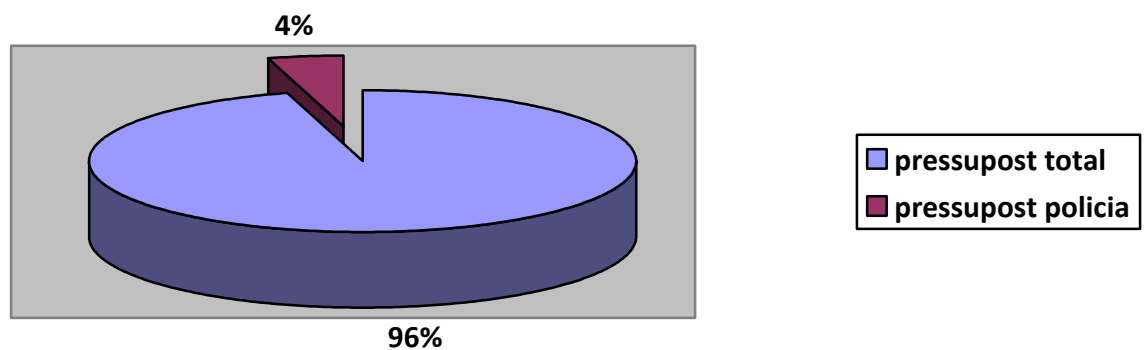
A continuació tenim les dades dels recursos de què va disposar, l'any 2015, l'Àrea de Seguretat Ciutadana i els pressupostos totals de l'Ajuntament, així com el desglossament de les despeses de la Policia Local en diferents partides.

DADES DEL PRESSUPOST DE L'AJUNTAMENT DE LA BISBAL D'EMPORDÀ DE L'ANY 2015

Pressupost total de l'Ajuntament de la Bisbal d'Empordà 15.145.001,19 €

Pressupost total de l'Àrea de Seguretat Ciutadana... 704.042,95 €

Pressupost total any 2015



Aquest gràfic ens permet adonar-nos que, en concepte de seguretat ciutadana, l'Ajuntament de la Bisbal d'Empordà hi va destinar el 5 % dels seus recursos.

El desglossament en diferents despeses és el següent:

Despeses personal	640.189,92 €
Despeses corrents	54.000,00 €
Inversions	9.853,03 €

Font: Intervenció Municipal

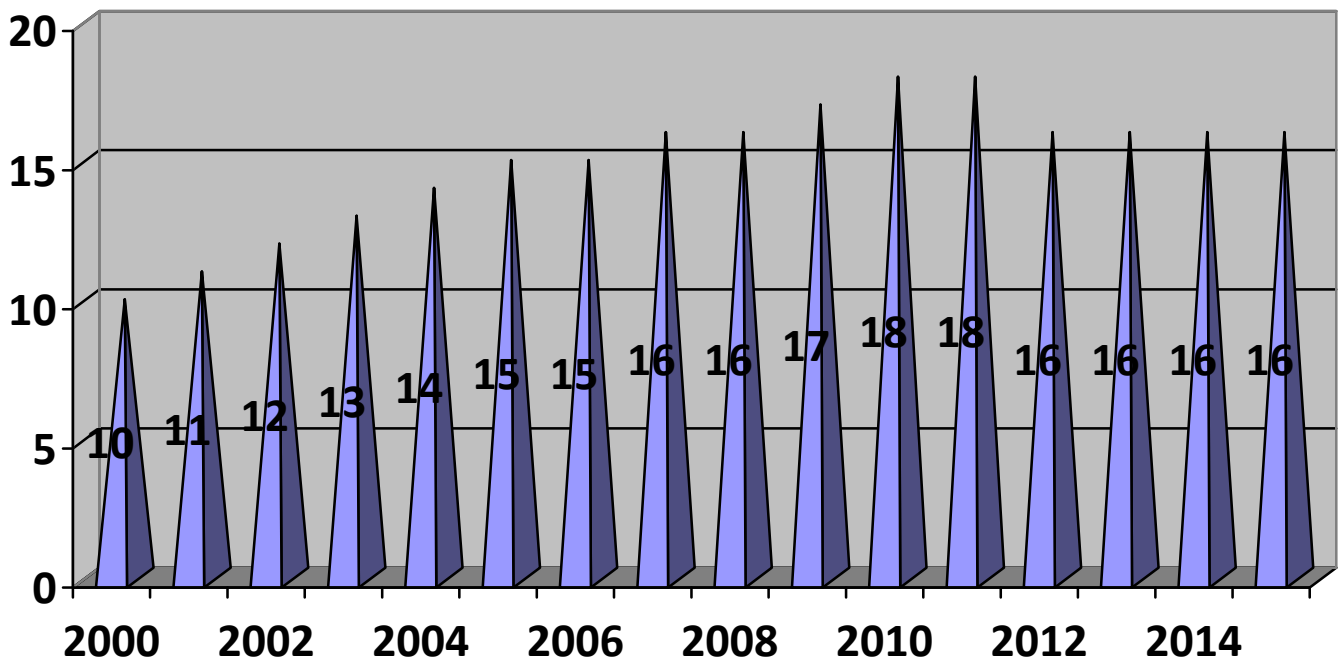
RECURSOS HUMANS

La Policia Local de la Bisbal d'Empordà està organitzada en equips de treball, repartits en torns segons quadrants mensuals, amb cobertura les 24 hores del dia els 365 dies de l'any.

La Policia Local està organitzada de la següent manera:

- 1 Sergent
- 1 Caporal
- 14 Agents
- 1 Auxiliar administratiu

PLANTILLA POLICIA LOCAL

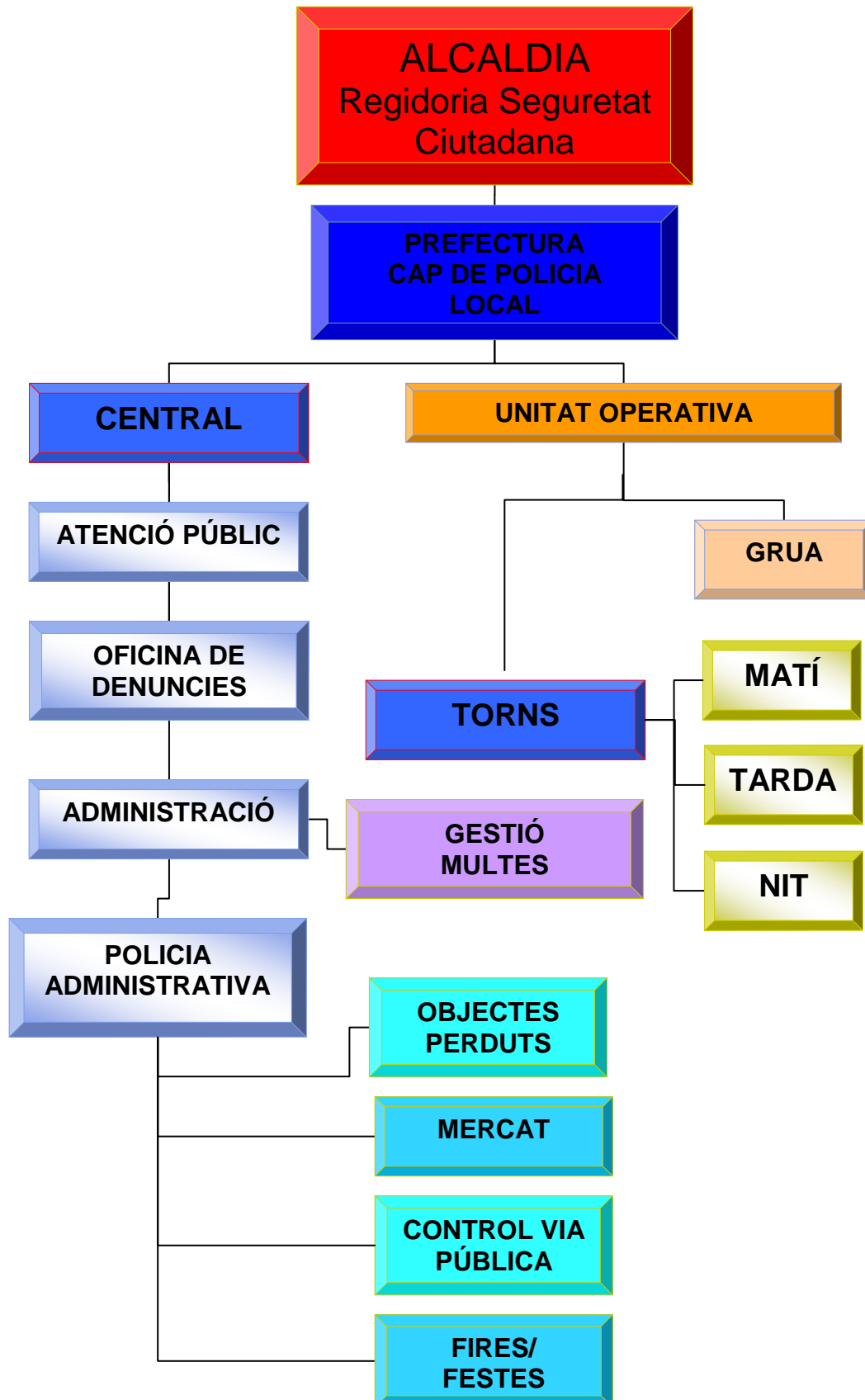


En aquest gràfic es mostra el creixement dels efectius de la policia local en els últims quinze anys. Cal aclarir que també es compta amb un agent de reforç durant els mesos d'estiu.

Amb el nombre d'agents que componen la Policia Local (16) podem obtenir la ràtio de policia per habitants, que en el cas de l'any 2015 era d'un policia per a cada 652 habitants, l'any 2000, primer any de realització de la memòria aquesta ràtio era d'un agent per cada 860 habitants.

Cal fer constar que durant l'any 2015 els membres d'aquesta policia han realitzat cursos, jornades i exercicis de diverses matèries policials, resultant un total de 612 hores dedicades a la formació policial, necessària per a desenvolupar correctament les nostres tasques.

ORGANIGRAMA FUNCIONAL DE LA POLICIA LOCAL DE LA BISBAL D'EMPORDÀ 2014



DEPARTAMENT	ÀREA	LLOC DE TREBALL	RECURSOS HUMANS	TASQUES
PREFECTURA	Direcció	Sergent	Sergent	Direcció i gestió personal Planificació serveis Formació Projectes, propostes Gestió pressupostària Memòria anual Coordinador general Cap serveis administratius Manteniment parc mòbil i transmissions Seguiment pràctiques tir Coordinador àrea trànsit, equip atestats Senyalització viària Gestió equipament agents Coord. Seguretat ciutadana.
	Cap operatiu Cap de torn	Caporal	1 Agent	Responsable de torn Direcció i control del servei Control gestió dipòsit de vehicles
SERVEI D'ATENCIÓ URGENT	Oficina d'atenció al ciutadà i central de transmissions	Auxiliar administratiu (7,5 hores) 1 agent Policia Administrativa	1 torn: 7,5 hores al matí de dilluns a divendres 8 hores matí/tarda Dissabtes matí	Operador de ràdio Atenció telefònica Atenció al públic Arxiu i seguiment documents Secretaria Regidoria i Prefectura Gestió administrativa Atenció reclamacions, recursos Informes Oficina de denúncies
	Patrolles	Mínim 2 agents (24 hores)	13 agents	Atenció demandes urgents Prevenció del delictes Seguretat edificis municipals Suport policia comunitària Control policia administrativa Policia de trànsit Assistència urgent accidents de trànsit Informes i atestats per accidents de trànsit Atestats informes per molèsties penals, altres Informes peticions guals, fites. Disciplina viària Controls preventius Gestió dipòsit vehicles
	Objectes perduts		1 agent	Recollida i registre objectes Remissió als interessats

RECURSOS MATERIALS

Parc mòbil

Vehicle	Tipus	Marca model
D-10	Tot terreny	Nissan Terrano
D-20	Automòbil	Skoda Fabia
D-30	Automòbil	Citroën xsara
D-50	Tot camí	Seat Altea freetrack
D-200	Automòbil	Citroën xsara
D-40	Motocicleta	Honda 650 cc
D-41	Motocicleta	Honda 650 cc
D-42	Motocicleta	Kimco 125 cc
D-43	Motocicleta	Kimco 125 cc

Altres recursos materials:

Transmissions:

16 radiotransmissors xarxa "tetra"
3 telèfons fixos
5 telèfons mòbils
1 emissora per a vehicle xarxa "tetra"
4 emissores per a vehicle
1 emissora fixa xarxa tetra

Material divers:

Etilòmetre Evidèncial (Cedit SCT)	1 aparell
Elilòmetre Digital (Cedit SCT)	2 aparells
Sonòmetres	2 aparells
Lector microxip per a animals domèstics	2 aparells
Llanternes recargables	10 aparells
Armillles anti-bales	17 unitats
Pistoles de gas	4 unitats
Armes	8 revòlvers/ 9 pistoles

Material informàtic:

Fotocopiadora	Marca TOSHIBA 2050C
Equip fotogràfic digital	Marca Sony
Equip fotogràfic digital	Marca Sony
Fax	Marca SAMSUNG
2 Pentium IV	Hp 6110
1 Celeron 1000 mhz	
2 Pentium III	HPDeskjet 2050

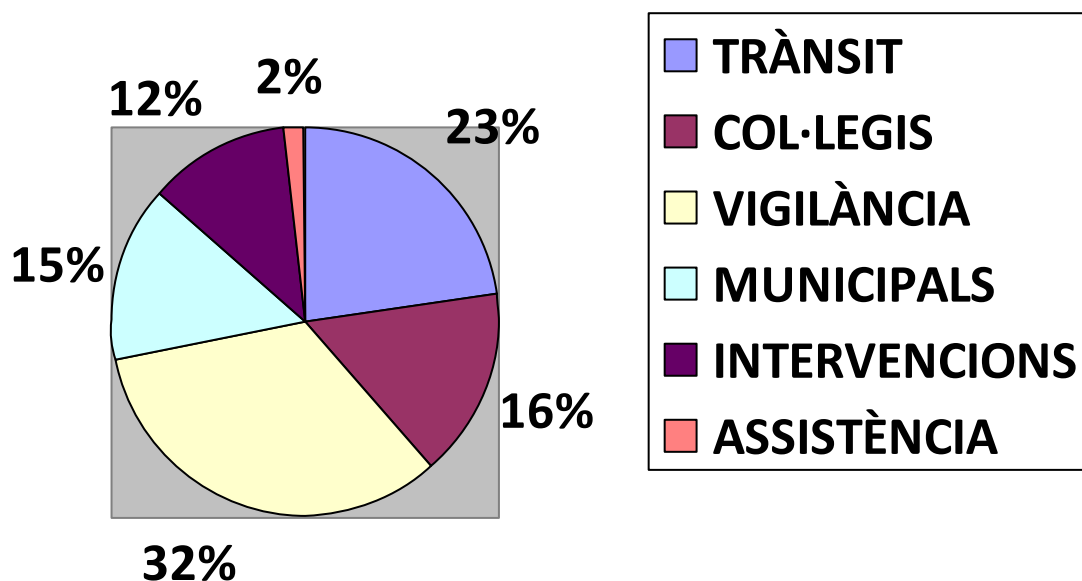
SERVEIS REALITZATS

DURANT L'ANY 2015

Tot i que durant la memòria es desglossaran les dades en aquells apartats que s'han considerat més indicatius, es realitza una estadística de la totalitat de serveis per tenir una visió global de les tasques realitzades pel cos de Policia Local.

Durant l'any 2015 els serveis efectuats han estat 32.478, aquest nombre de serveis suposa una ràtio de 1.968 serveis a l'any per cada agent.

SERVEIS 2015



Aquests es desglossen en els següents:

SERVEIS DE TRÀNSIT

Retirar vehicle amb grua per infracció	28
Denúncies municipals per infracció	1.213
Denúncies governatives per infracció	51
Regular el trànsit a Can Sans amb C-66	47
Regular el trànsit a Coll i Vehí amb C-66	106
Regular el trànsit a les Voltes	31
Regular el trànsit a la plaça de la Llibertat	56
Regular el trànsit a l'Aigüeta	27
Regular el trànsit a Josep Irla	29
Regular el trànsit a Prat de la Riba amb vial	19
Regular el trànsit a Sis d'Octubre	16
Tancament zones de vianants	1.556
Regular el trànsit a curses i cercaviles	121
Altres serveis de regulació de trànsit	198
Tall de carrers per activitats o obres	110
Campanyes coordinades amb SCT	103
Controls tècnics a vehicles (documentació i/o sorolls)	431
Control del trànsit al centre	1.657
Control del trànsit a la C-66	154
Control del trànsit al vial urbà	142
Control del trànsit per enterrament	111
Control del trànsit fora de la zona centre	708
Per vehicle estacionat a gual permanent o zona reservada	67
Proves d'alcoholèmia	166
Alcoholèmia positiva administrativa	13
Per vehicle obstaculitzant el trànsit	176
Atestats per conduir sense permís	3
Atestats per alcoholèmia positiva	7
Immobilització de vehicle per causes diverses	9
Altres serveis de trànsit	51
Total serveis de trànsit	7.406

Els serveis de trànsit representen un 23 % de la tasca policial, podríem destacar tres dels serveis més significatius, com les denúncies de trànsit municipals apartat on aquest any s'ha observat una baixada d'un 27 % durant l'any 2015, també cal destacar la posada en marxa d'un nou sistema de tramitació de denúncies amb PDA's, el control ordinari del trànsit a la zona centre i el tancament de zones de vianants.

SERVEIS DE COL·LEGIS

Regular el trànsit al c/ Morró amb Josep Irla	790
Regular el trànsit al Mas Clarà	788
Regular el trànsit al c/ Coll i Vehí amb c/ Nou	790
Regular davant de Cor de Maria	16
Regular el trànsit a l'avda. Josep Irla	83
Regular el trànsit a Eusebi Díaz Costa	411
Regular el trànsit a l'Empordanet	465
Tancament del C/ Coll i Vehí	790
Tancament del c/ Morró en horari escolar	790
Control accés a la Guarderia Tren Petit	16
Regular el trànsit accés a la piscina al casal d'estiu	135
Regular el trànsit per pas escolar	36
Realitzar classes d'educació vial	12
Altres serveis de col·legis	54
Total serveis de col·legis	5.176

Els serveis de regulació i protecció a les zones escolars representen un 16 % de la tasca policial, és un servei necessari per garantir la seguretat i fluïdesa del trànsit, és un servei molt valorat pel ciutadà.

SERVEIS DE VIGILÀNCIA

Vigilància a tota la ciutat	2.221
Vigilància a peu al centre	1.475
Vigilància en patrulla mixta amb MMEE	78
Vigilància a peu a l'Aigüeta	166
Vigilància al mercat	228
Vigilància a instal·lacions municipals (nit)	2.531
Vigilància a Sant Pol (nit)	414
Vigilància a Castell d'Empordà (nit)	425
Vigilància a central (dia)	751
Vigilàncies a festes o actes esportius	173
Vigilància a zones especials per bretolades	391
Vigilància i control tancament de comerços	361
Vigilància per ordre de protecció per violència de gènere	731
Vigilància dispositius especials	161
Vigilància especial per robatoris	352

Vigilància al ple municipal	12
Vigilància de punts inuncat per pluges intenses	49
Altres vigilàncies	167
Total serveis de vigilància	10.686

Els serveis de Vigilància amb el 32% de la tasca policial representen el gruix principal de les nostres tasques, és un dels pilars de la funció policial, especialment pel que fa a la prevenció de delictes, faltes i conductes incíviques a la nostra ciutat.

SERVEIS MUNICIPALS

Notificacions administratives efectuades	173
Tasques policia administrativa	572
Informes de tall i/o ocupació de carrer	116
Informes realitzats per a companyies d'assegurances	39
Inspecció per petició de gual permanent	13
Acompanyar encarregar del mercat per gestions diverses	31
Recollir i/o portar recaptació de la piscina Municipal	78
Obrir expedient per vehicle abandonat	29
Retirada amb grua per vehicle abandonat	12
Control d'horari de tancament de bars	356
Aixecar acta per molèsties veïnals	64
Inspecció d'ocupació de via pública	49
Registrar objectes trobats	233
Entregar objectes trobats	79
Localitzar personal de la brigada per avaries	276
Localitzar personal de la zona blava per avaries o altres	264
Inspecció de terrenys en mal estat	87
Inspecció de rètols i cartells	17
Inspecció per activitats/Locals/Bars	42
Senyalització de recinte per activitat o obres	277
Control de la senyalització	665
Retirar senyalització	178
Inspecció per abocaments de deixalles	41
Inspecció local públic	37
Control de gossos	247
Gossos retirats de la via pública	57
Entregar al seus propietaris gossos retirats	4
Retirar altres animals de la via pública	12
Actes per incompliment Ordenança de tinença d'animals	11

Actes per incompliment Ordenança de civisme	99
Actes per incompliment Ordenança del mercat	8
Realitzar inspecció per obres	116
Avisar SOREA per fuites d'aigua	61
Inspeccions via pública	118
Control venda ambulant	32
Per fresses molestes	162
Comprovacions de domicilis a petició de l'Ajuntament	19
Reunions de coordinació amb personal Ajuntament	31
Altres serveis municipals	126
Total serveis municipals	4.831

Els serveis municipal representen el 15 % de la tasca policial, podrien destacar les 99 actes aixecades per incompliment de la Ordenança de civisme o les 11 per incompliment de l'Ordenança de tinença d'Animals.

INTERVENCIIONS

Serveis de col·laboració altres cossos seguretat	243
Controls estàtics de seguretat ciutadana	431
Detencions de persones	17
Participar en operatius de seguretat ciutadana amb MMEE	255
Localització de veïns per motius diversos	121
Assistència a judici per ordre judicial	46
Notificacions judicials	110
Acudir per alarmes disparades a la via pública	81
Acudir per alarmes disparades en instal·lacions municipals	58
Senyalització de perills a la via pública	64
Per agressió física o baralles a la via pública	64
Identificació de persones	1.137
Diligències judicials	51
Inspeccions per danys i/o robatoris	18
Actuacions per furt	27
Solucionar conflicte entre veïns	207
Solucionar conflicte familiar	105
Solucionar conflicte en espai públic	111
Solucionar conflicte en local públic	42
Recerca de vehicles i/o objectes robats	123
Servei de col·laboració amb bombers	39
Intervenció per bretolades a la via pública	139

Acta 1/92 Denúncia tinença/consum substàncies estupefaents	15
Acta 1/92 Retirada armes prohibides	6
Polícia de proximitat, entrevistes de contactes ordinàries	143
Polícia de proximitat, seguiment resolució de conflictes	136
Altres intervencions	54
Total intervencions	3.687

Les intervencions policials representen el 12 % de la tasca policial, podrien destacar, les 431 controls estàtics de seguretat ciutadana, realitzats en molts casos en operatius conjunts amb MEE.

SERVEI D'ASSISTÈNCIA A PERSONES

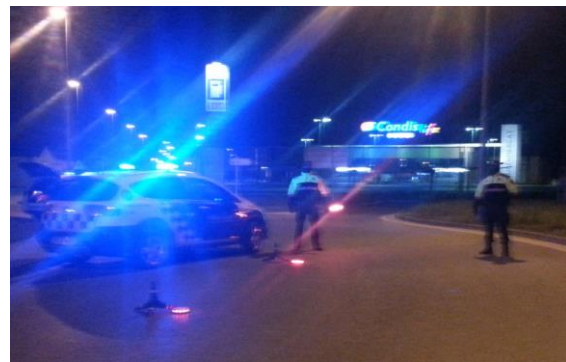
Prestació d'auxili a ferits/malalts	37
Prestació d'auxili cridant ambulància	58
Prestació d'auxili acompanyant ambulància	15
Prestació d'auxili en accident de trànsit	60
Prestació d'auxili d'incendi	9
Prestació d'auxili per avaria	21
Prestació d'auxili a transeünt	11
Prestació d'auxili per aterratge d'helicòpter per urgència	10
Prestació d'auxili per caiguda en domicili	9
Prestació d'auxili per caiguda a la via pública	19
Localitzar responsable per a obrir la farmàcia de guàrdia	224
Acompanyar veïns al CAP o al domicili	4
Recerca de persones desaparegudes	21
Altres serveis de protecció	38
Total serveis de protecció a les persones	536

El servei d'assistència a les persones amb el 2 % de la tasca policial, pels agents son els serveis més reconfortants donat la tasca auxiliadora d'aquests serveis.

TOTAL SERVEIS ANY 2015: 32.478



Zona d'aterratge d'helicòpters per urgències mèdiques.



Control nocturn de seguretat ciutadana



Educació vial a les escoles



COMUNICATS D'ANOMALIES I DEFICIÈNCIES

Comunicats de diversos	171
Comunicats d'enllumenats	40
Comunicats de servei	162
Comunicats de senyalització	82
Comunicats de petició	178
Total comunicats d'anomalies i deficiències	633

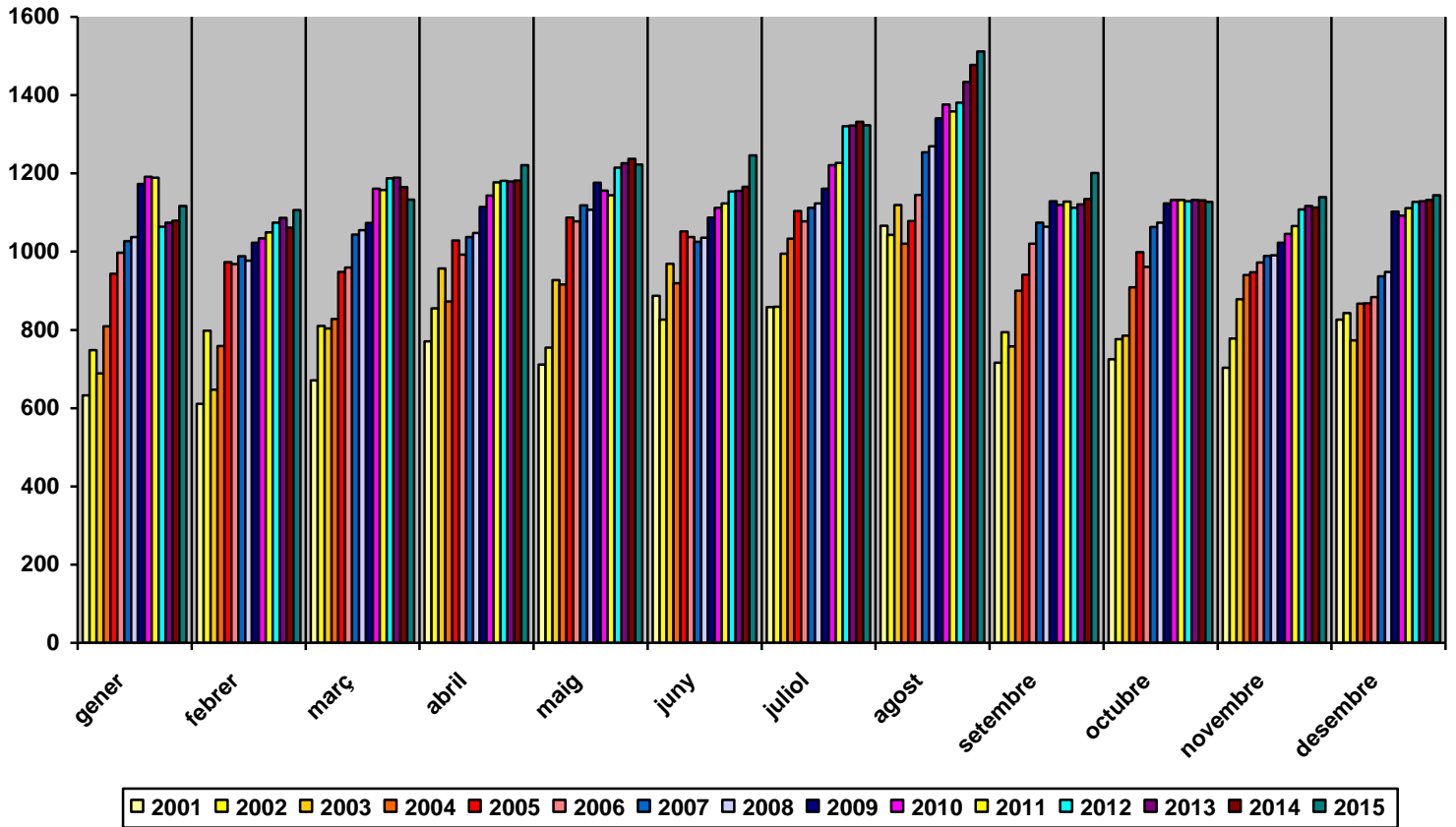
L'any 2015 s'han rebut un total de 14.209 trucades de ciutadans, 283 trucades més que durant l'any 2014. Una mitjana de quasi 40 trucades per dia.

Es desglossen en:

TRUCADES REBUDES A L'ANY 2015

Mes de gener	1.117
Mes de febrer	1.106
Mes de març	1.133
Mes d'abril	1.221
Mes de maig	1.223
Mes de juny	1.246
Mes de juliol	1.323
Mes d'agost	1.512
Mes de setembre	1.201
Mes d'octubre	1.127
Mes de novembre	1.139
Mes de desembre	1.144
Total trucades rebudes l'any 2015	14.492

Gràfic de Trucades 2001-2015



Atencions per correu electrònic

El nombre de correus electrònics rebuts a les adreces de la policia local, policialocal@labisbal.cat. Aquest és un mitjà cada cop més utilitzat per la seva rapidesa i baix cost.

Durant l'any 2015, s'han rebut un total de 7.335 correus electrònics, una mitjana de 20 correus diaris, dels quals un 24 % aproximadament eren de peticions d'informació i gestions diverses, les qual varen ser degudament complimentades, un 42 % relatives a informacions policials d'altres cossos, un 25 % informacions i peticions de l'Ajuntament i 9 % altres sobre tot publicitat.

