

SONDEIG D'OPINIÓ AL MUNICIPI DE LA BISBAL D'EMPORDÀ.

1.Enquesta a la població

1.1.Proposta metodològica

La proposta inicial d'enquesta ha estat la següent:

Univers de treball

Tots els habitants residents a la Bisbal d'Empordà majors de 15 anys

Mostra enquestada

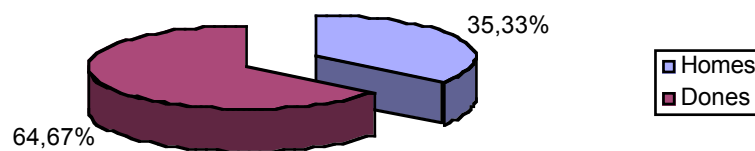
S'han realitzat un total de 150 enquestes, l'equivalent a un 1,75% de l'univers de treball.

Sistema de treball

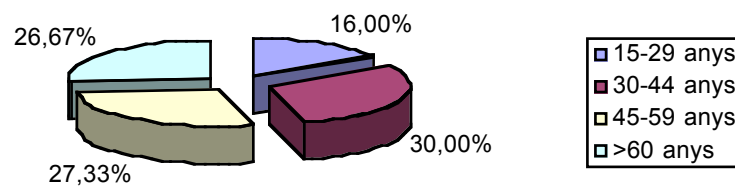
Enquesta mitjançant via telefònica, seguint un qüestionari estructurat segons el model acceptat.

1.2. Mostra

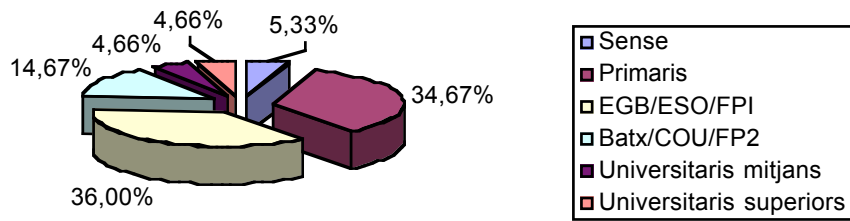
SEXE



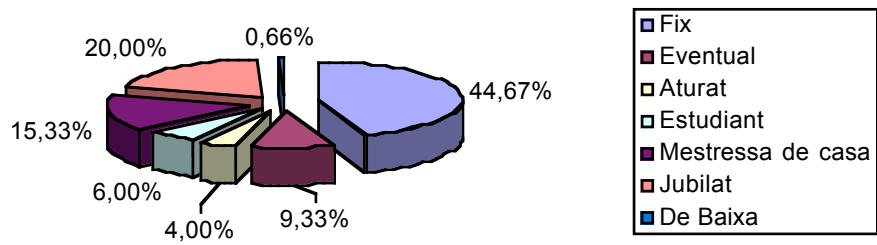
EDAT



ESTUDIS



OCUPACIÓ ACTUAL

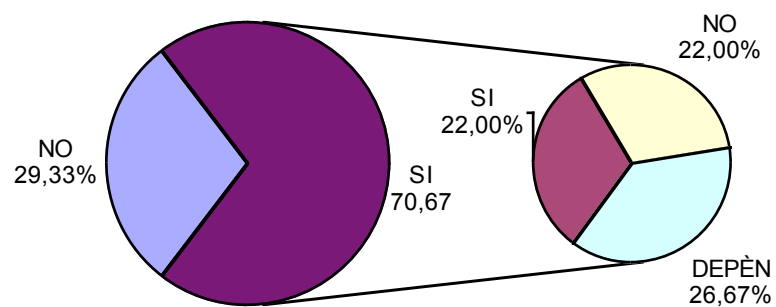


2. Resultats de l'enquesta

2.1. Informació sobre el PALS

- VOLEN REBRE INFORMACIÓ

VOLEN PARTICIPAR AL PALS

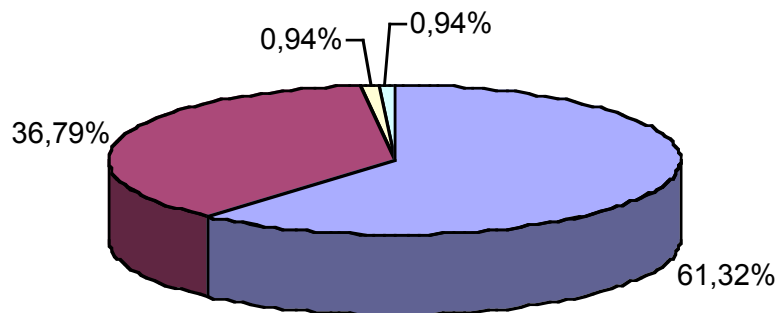


Del total d'enquestats un **70,67%** està interessat en rebre informació sobre el PALS; en canvi, un **29,33%** no vol rebre informació al respecte.

D'altra banda, dels que es mostren interessats, un 22% està diposat a participar en les reunions que es convoquin referents al PALS, un 22% no està diposat a participar i finalment, un 26,67% manifesta que participarà segons:

- Disponibilitat: 87,50%
- Tema a tractar: 10%
- Disponibilitat i tema a tractar: 2,50%

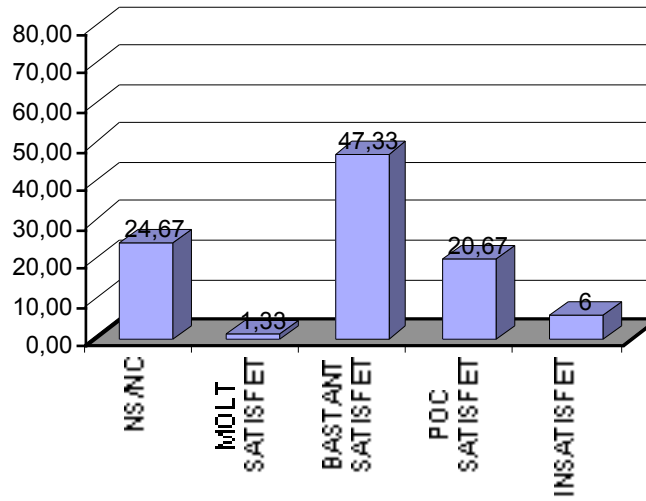
MITJÀ PER REBRE LA INFORMACIÓ



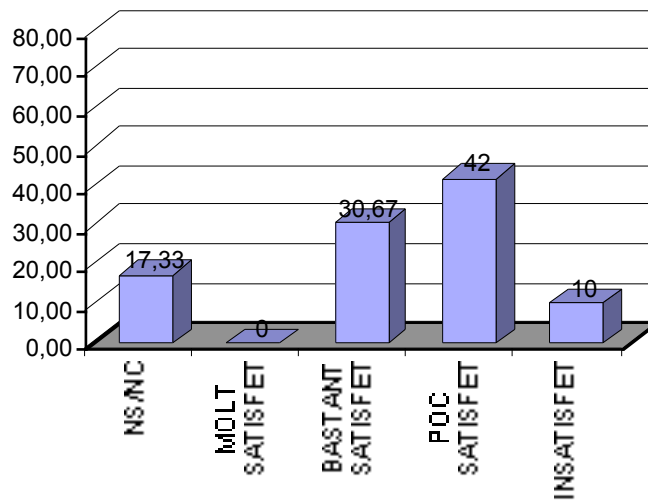
■ Carta Ajuntament	■ Cartells i butlletins informatius
■ Mitjans de comunicació locals	■ Correu electrònic

2.2. Grau de satisfacció

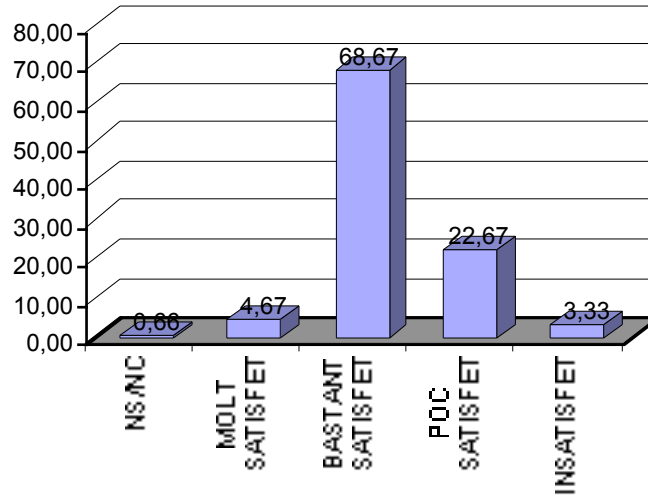
HABITATGE



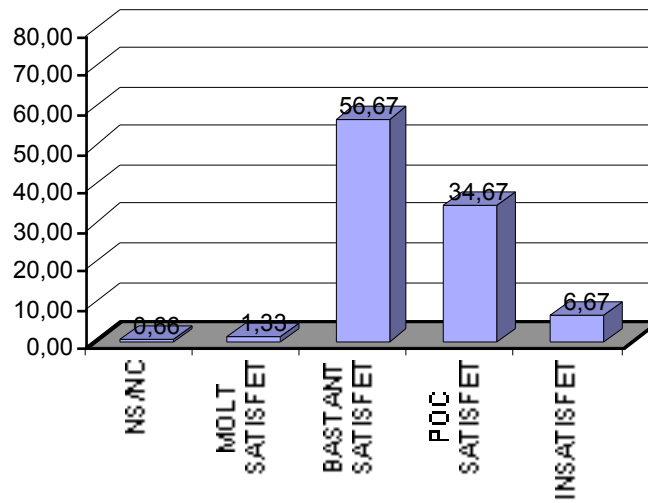
OPORTUNITATS LABORALS



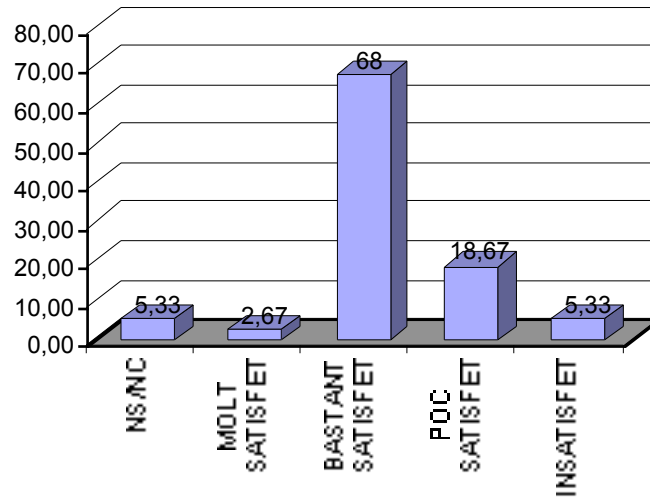
ENTORN NATURAL



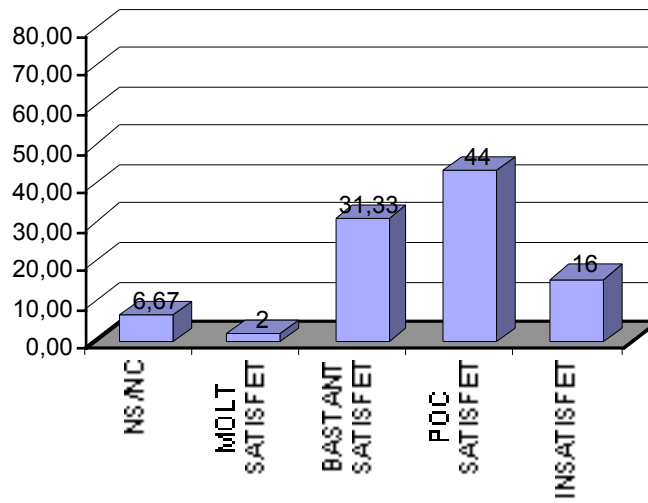
ENTORN URBÀ



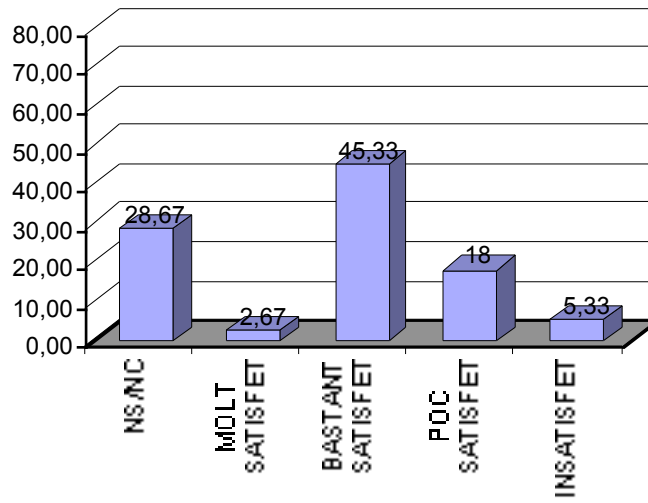
SERVEIS SOCIALS I SALUT PÚBLICA



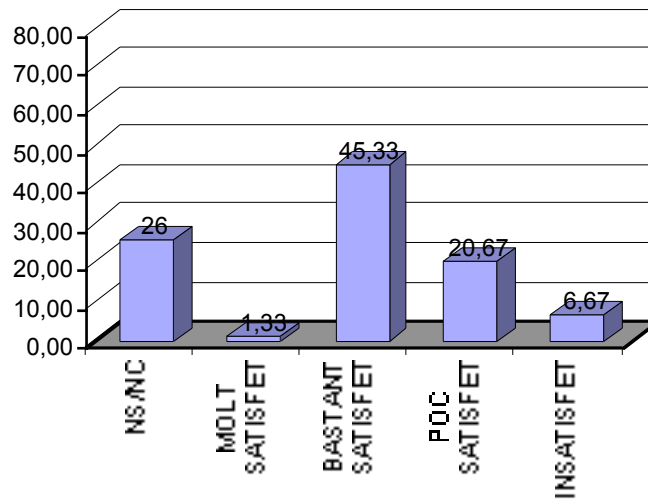
SERVEIS CULTURALS I D'OCI



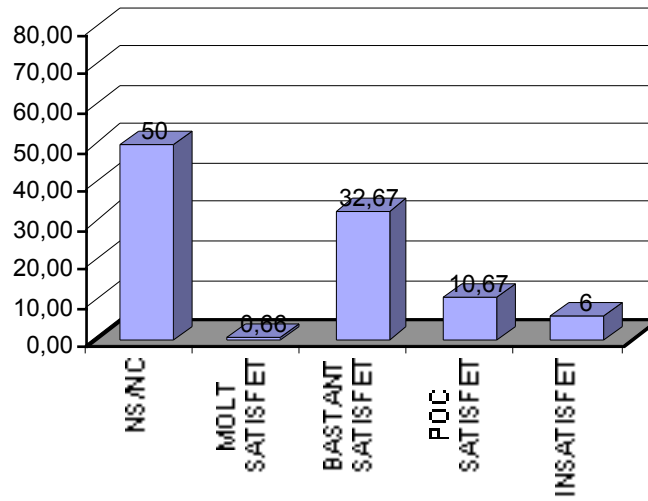
CENTRES ESCOLARS



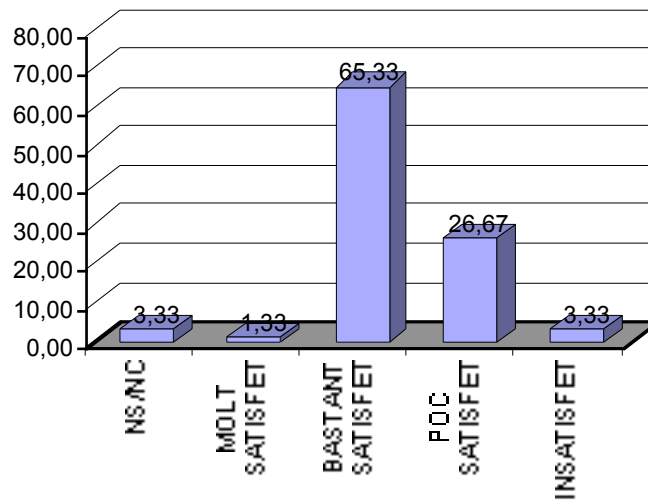
TRANSPORT PÚBLIC



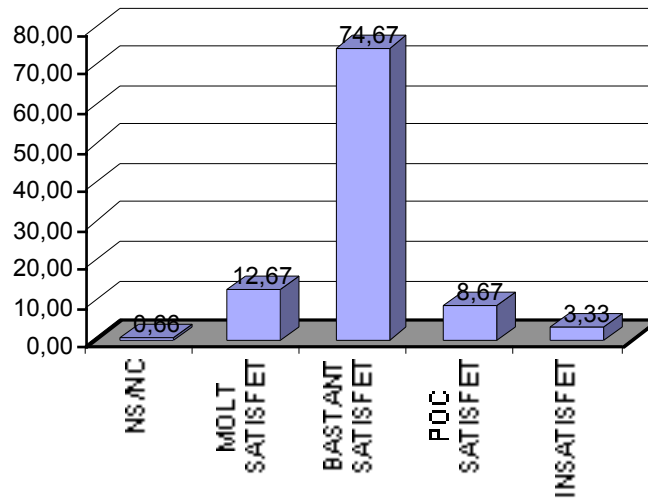
OPORTUNITATS DE PARTICIPACIÓ



SEGURETAT PERSONAL



VALORACIÓ DEL MUNICIPI



2.2.1. Consideracions referents al grau d'afecció

HABITATGE

-del total **d'insatisfets i poc satisfets** un 57,5% són dones
un 42,5% són homes

un 30% tenen menys de 29 anys
un 45% tenen entre 30 i 59 anys
un 25% té més de 60 anys

-els motius de descontent dels **insatisfets** són:

vivenda cara 11,11%
poques vivendes i cara 11,11%
vivenda cara i poques ajudes 33,33%
no hi ha lloguer i vivenda cara 22,22%
altres 22,23%

-els motius d'insatisfacció dels **poc satisfets** són:

vivenda cara 70,97%
altres (no hi ha ajudes, poques vivendes,...)
29,03%

OPORTUNITATS LABORALS

- del total **d'insatisfets i poc satisfets** un 76,92% són dones
23,08% són homes

un 23,07% tenen menys de 29 anys
un 58,97% tenen entre 30 i 59 anys
un 17,95% té més de 60 anys

6,41% estan a l'atur
16,67% són mestresses de casa
53,85% treballen actualment (s'inclouen els fixes i els eventuais)

-dels que estan treballant actualment i estan **insatisfets** un 40% ho fa fora del municipi

-dels que estan treballant actualment i estan **poc satisfets** un 34,37% ho fa fora del municipi

ENTORN NATURAL

-del total **d'insatisfets i poc satisfets** un 66,67% són dones
un 33,33% són homes

un 23,07% tenen menys de 29 anys

un 58,97% tenen entre 30 i 59 anys

un 17,95% té més de 60 anys

-els principals motius d'insatisfacció són els següents:

no es cuida l'entorn 25,64%
manca de zones verdes 23,07%
manca de zones de passeig 5,13%
brut 5,13%
abocador 5,13%
altres 35,09%

ENTORN URBÀ

-del total **d'insatisfets i poc satisfets** un 72,22% són dones
un 27,78% són homes

un 18,89% tenen menys de 29 anys

un 60% entre 30 i 59 anys

un 21,11% té més de 60 anys

-els motius de descontent dels **insatisfets** són:

carrers en mal estat 40%
altres (brutícia, casc antic hauria de ser peatonal,
aparcament,...) 60%

-els motius d'insatisfacció dels **poc satisfets** són:

carrers en mal estat 26,92%
brutícia 11,54%
manca de zones verdes/parcs 5,77%
poc cuidat 7,69%
altres (voreres en mal estat, sentit de circulació, casc
antic, cases en mal estat, excrements gossos, millora de
la zona del riu,...) 48,08%

CENTRES CULTURALS I D'OCI

-del total d'**insatisfets i poc satisfets** un 72,22 són dones
un 27,78% són homes

un 18,89% tenen menys de 29 anys

un 60% tenen entre 30 i 59 anys

un 21,11% té més de 60 anys

-els motius de descontent pel que fa als **insatisfets** són:

no hi ha res 54,17%

hi ha poc 20,83%

centres oci jovent 25%

-els motius d'insatisfacció del **poc satisfets** són:

hi ha poc 59,09%

centres oci jovent 10,61%

no hi ha res 6,06%

no hi ha oci 4,55%

altres (organitzar més activitats, més centres per la gent gran, biblioteca..) 19,69%

TRANSPORT PÚBLIC

-del total d'**insatisfets i poc satisfets** un 56,09% són dones
un 43,90% són homes

un 21,95% tenen menys de 29 anys

un 53,66% té entre 30 i 59 anys

un 24,39% té més de 60 anys

-els motius de descontent dels **insatisfets** són:

manca de comunicacions 20%

manca de més horaris 20%

manca comunicacions i horaris 20%

opinen que no hi ha transport públic 30%

altres (tarifes elevades,...) 10%

-els motius d'insatisfacció dels **poc satisfets** són:

manca de comunicacions 19,35%

manca de més horaris 22,58%

parades en el poble 9,68%

pocs serveis 6,45%

opinen que no hi ha transport públic 6,45%

altres (que hi hagués transport en el poble, el retard dels autobusos,...) 35,49%

SEGURETAT PERSONAL

-del total **d'insatisfets i poc satisfets** un 33,33% són homes
un 66,67% són dones

un 15,56% tenen menys de 29 anys

un 57,77% té entre 30 i 59 anys

un 26,67% té més de 60 anys

-els motius de descontent dels **insatisfets** són:

poca vigilància policial 40%

immigració 40%

polícia triga en arribar quan se'ls crida 20%

-els motius d'insatisfacció dels **poc satisfets** són:

proliferació de robatoris 10%

poca presència policial 35%

immigració 10%

gamberrisme 2,5%

poca vigilància i robatoris 2,5%

poca vigilància i immigració 2,5%

poca vigilància i drogadicció 2,5%

altres (poca il·luminació d'alguns carrers, segons els carrers, seguretat vial) 35%

2.3. Principals problemàtiques

En aquest apartat es fa referència a les principals problemàtiques que els enquestats opinen que presenta el municipi.

-Manca de centres culturals i oci 22,63%

-Manca d'oportunitats laborals 10,58%

-Trànsit (sobretot a l'estiu) 7,3%

-Manca de zones verdes 6,57%

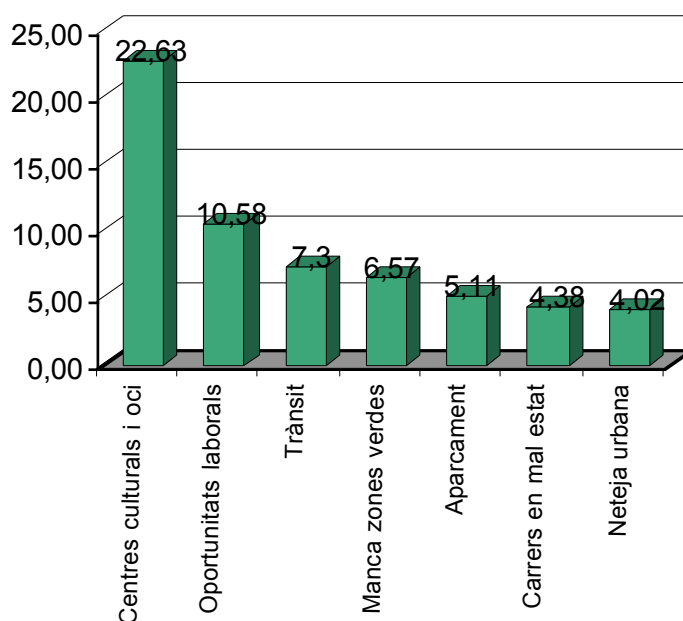
-Aparcament (poc i cotxes mal estacionats) 5,11%

-Carrers en mal estat 4,38%

-Neteja urbana (hi ha carrers que diuen que no passen a netejar) 4,02%

-Altres 34,41%: immigració, la variant, manca d'il·luminació, manca de contenidors, seguretat ciutadana, excès velocitat dels cotxes, sorolls de les motos, voreres en mal estat i estretes, no organització i no informació de l'Ajuntament a la població, manca i qualitat de l'aigua, deixalles, servei d'ambulàncies, regulació urbanística, poca participació ciutadana, poca promoció comercial, manca de papereres, degradació de l'entorn,...

PRINCIPALS PROBLEMÀTIQUES



2.4. Estratègies de futur

En aquest apartat s'ha demanat als enquestats que manifestin quines actuacions hauria de fer l'Ajuntament en cadascun dels àmbits que s'exposen a continuació.

MEDI AMBIENT

- creuen que l'ajuntament ho porta bé 6%
- no sap/no contesta 22%
- recollida selectiva (pocs contenidors i recollida de deixalles especials) 22,67%
- qualitat i manca aigua, neteja rieres 17,33%
- més informació i conscienciació mediambiental 10%
- més zones verdes 8%
- millora de la neteja urbana 3,33%
- control de la contaminació 3,33%
- abocador Cruïlles 2,67%
- sorolls (motos) 1,33%
- altres (vigilar les deixalles fora d'horari,...) 2,68%

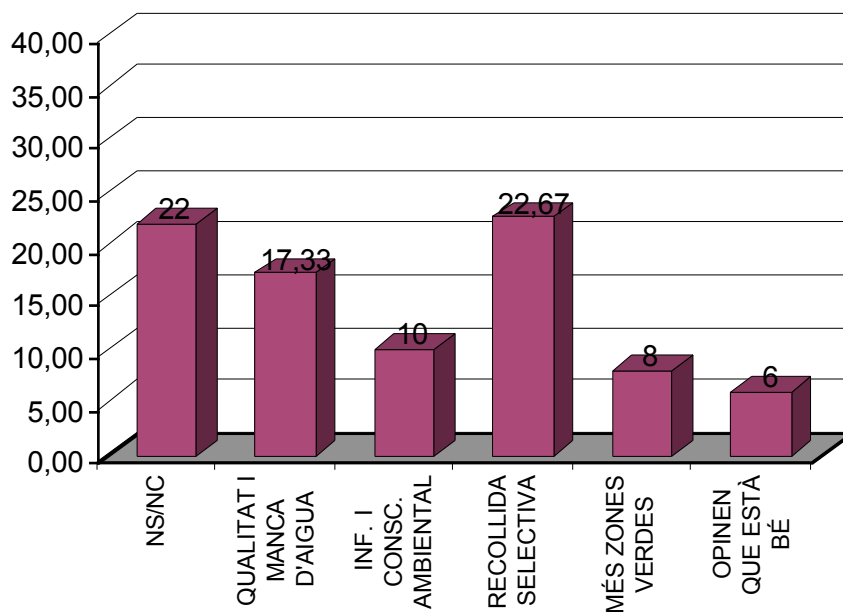
SOCIETAT

- una mica de tot 7,33%
- no sap/no contesta 4%
- joventut (centres oci) 35,33%
- immigració 14,67%
- gent gran (més places al geriàtric i més assistència social) 14%
- vida associativa i cultural (cinema, teatre)12%
- educació (sobretot del jovent, millora instal·lacions escolars) 6%
- sanitat (més especialistes per no haver d'anar a Palamós i Girona) 5,33%
- altres 1,33%

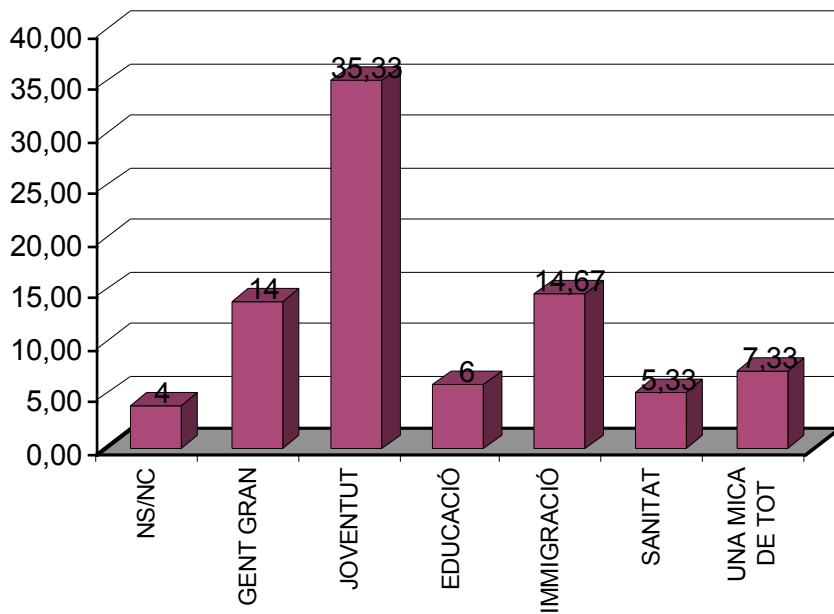
ECONOMIA

- creuen que ho porten bé 1,33%
- no sap/no contesta 8%
- petit comerç (ajudar-lo més front a les grans superfícies, més varietat de comerços ja que opinen que només hi ha supermercats, bars i bancs) 36%
- indústria (per donar més llocs de treball, han desaparegut fàbriques) 28%
- turisme (fomentar-lo més no només per la ceràmica, sinó donar a conèixer més el casc antic, el castell, més turisme rural) 12,67%
- serveis (sobretot a nivell de restaurants i hotels) 10%
- tot una mica 2%
- altres (petita empresa) 2%

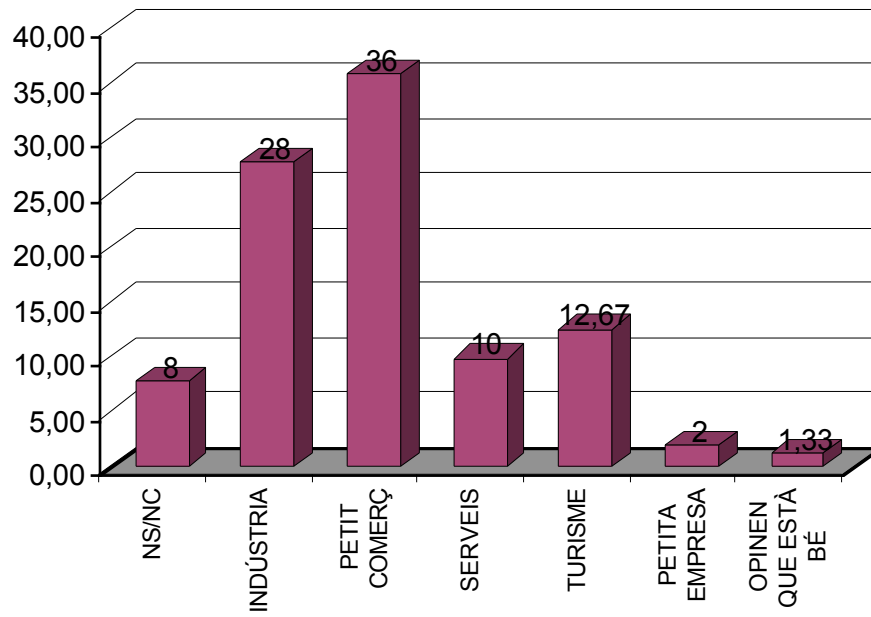
MEDI AMBIENT



SOCIETAT



ECONOMIA



2.5. Mobilitat

En aquest apartat es reflecteixen les necessitats de mobilitat dels enquestats on es fa referència al motiu del desplaçament i al mitjà de transport que utilitza.

-no es desplacen fora del municipi: 75,84%

feina 33,63%

50% cotxe

44,74% peu

5,26% bici

estudis 3,54%

75% peu

25% moto

compres 36,28%

82,92% peu

17,07% cotxe

oci 8,85%

70% peu

20% cotxe

10% moto

altres 17,69%

60% cotxe

40% peu

-es desplacen fora: 24,16%

per feina 58,33%

95,24% cotxe

4,76% transport públic

per estudis 8,33%

66,67% cotxe

33,33% transport públic

per compres 8,33%

100% cotxe

per oci 2,78%

100% cotxe

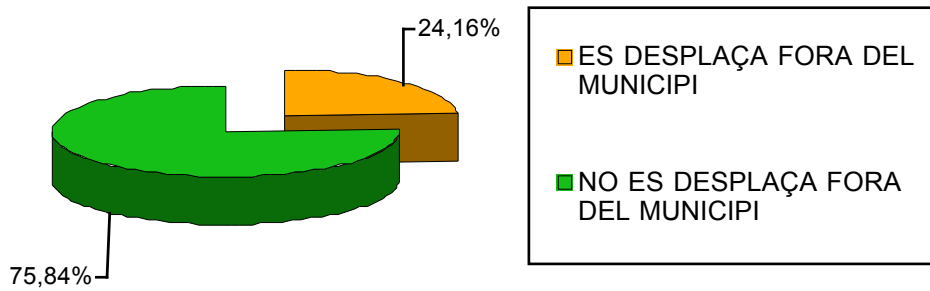
altres 22,22% (portar al nens al col·legi, visitar familiars, anar al metge)

50% cotxe

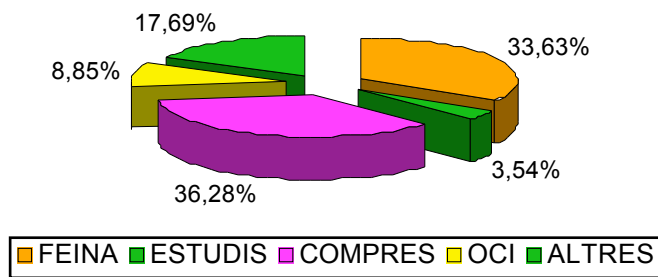
37,5% transport públic

12,5 % taxi

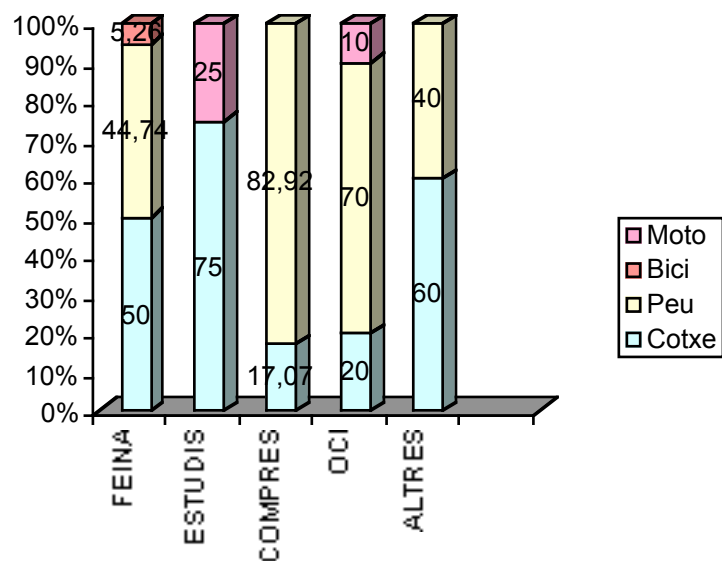
-principals destinacions: Palafrugell, Flaçà, Ullastret, Vulpellac, Palamós, Girona, Banyoles, Celrà, Llafranc, Blanes, Barcelona)



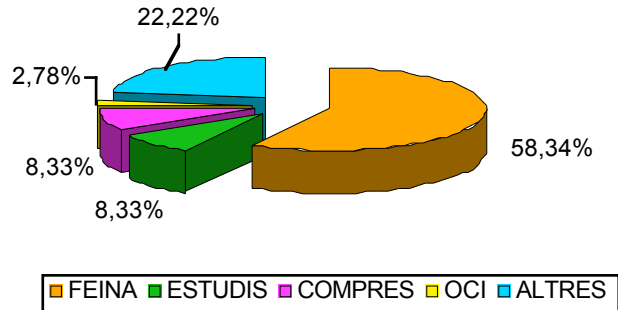
MOTIU DESPLAÇAMENT DINS DEL MUNICIPI



MITJÀ DE TRANSPORT UTILITZAT PER LES PERSONES QUE ES DESPLACEN DINS DEL MUNICIPI



MOTIU DE DESPLAÇAMENT FORA DEL MUNICIPI



MITJÀ DE TRANSPORT UTILITZAT PER LES PERSONES QUE ES DESPLACEN FORA DEL MUNICIPI

