

# LA PREINSCRIPCIÓ I LA MATRÍCULA ESCOLAR CURS 2023-24

## QUÈ

### PREINSCRIPCIÓ

És imprescindible per obtenir plaça per al vostre fill o filla en un dels centres del municipi de la Bisbal sostinguts amb fons públics

- ✓ Del 6 al 20 de març (infantil i primària)
- ✓ Del 8 al 20 de març (ESO)

### MATRÍCULA

És la confirmació de la inscripció del vostre fill o filla a la plaça assignada al nou centre

- ✓ És obligatòria
- ✓ Es fa del 20 al 28 de juny

ES POT PRESENTAR DOCUMENTACIÓ FINS AL 22 DE MARÇ.

## QUI

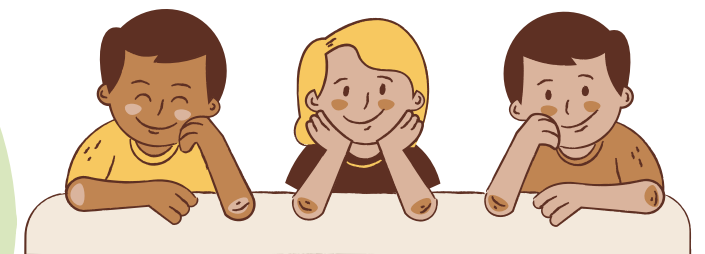
### HAN DE FER LA PREINSCRIPCIÓ LES FAMÍLIES AMB FILLS O FILLES QUE EL CURS QUE VE...

**Començaran l3  
(nascuts el 2020)**



**Iniciaran 1r d'ESO  
(nascuts el 2011)**

**Volen canviar  
de centre**



**Són nous a la Bisbal i volen  
accedir per primera vegada  
a qualsevol nivell educatiu**

## COM

### ETAPES I MOMENTS CLAU



**FEBRER - MARÇ**

Les famílies podeu visitar els centres presencialment, també podeu entrar a les pàgines web dels centres on també podeu consultar l'oferta inicial

**Informació inicial**

**Preneu una decisió**

Les famílies decidiu els centres on demanareu plaça per ordre de preferència



**Del 6 al 20 de març de 2023 (INF I PRI)**

**Del 8 al 20 de març de 2023 (ESO)**

Les famílies ompli i presenteu la sol·licitud de preinscripció i la documentació necessària a:

**PRESENTEU LA SOL·LICITUD TELEMÀTICAMENT** <https://preinscripcio.gencat.cat/ca/inici>



**ABRIL-JUNY**

**Resolem les SOL·LICITUDS**

Publicació de les llistes amb les puntuacions provisionals: 21 d'abril

Reclamacions de les puntuacions provisionals: del 21 al 27 d'abril (telemàticament)

Publicació de la llista de sol·licituds amb la puntuació, un cop resoltes les reclamacions : 3 de maig

Sorteig de desempat: 9 de maig

Publicació de les llistes amb les puntuacions definitives: 11 de maig

Període d'ampliació de peticions per a les sol·licituds de preinscripció sense assignació: del 29 de maig a l'1 de juny

Publicació de l'oferta final: 9 de juny

Llistes amb les places adjudicades i llistes d'espera: 12 de juny



**del 20 al 28 de juny de 2023**

**Feu la MATRÍCULA**

Les famílies confirmeu l'acceptació de la plaça obtinguda fent la matrícula al centre corresponent